

VILA – nový trend bydlení



Projekt Vila 853 společnosti EUROLINE BOHEMIA s.r.o je moderní přízemní rodinný dům. Tento dům je předurčený **splynout s prostředím** – je přízemní, otevřený do zahrady, nabízí možnost vpustit do domu okolní přírodu a je jen na majiteli, jak tuto šanci využije.

Koncepcí s touto možností počítá už od začátku – celá zadní část domu je velkými prosklenými plochami spojená s okolním prostředím. Protože se však jedná o tzv. „katalogový projekt“, v návrhu se pamatovalo i na možnost osazení domu na menší nebo užší parcelu – dům má proto jednu stranu uzavřenou od okolí plnou stěnou. Dům obsahuje všechno, co má každý moderní byt obsahovat – obytný velkoprostor sestávající z obývacího pokoje, jídelny, kuchyně a kryté terasy, tři ložnice a příslušenství.

Navržený je ve dvou alternativách – s garáží nebo bez. **Nezávislá poloha garáže** vzhledem k hlavnímu objektu umožňuje její dostavbu i dodatečně za plného provozu domu. Alternativní řešení s dvojgaráží nabízí navíc i bonus v podobě **dvou samostatných skladovacích prostor**, z nichž jeden je přístupný z exteriéru a slouží na skladování zahradní techniky a nábytku bez nutnosti koupě zahradního domku.

Dům splňuje všechny požadavky na **praktické a účelné bydlení** a přitom má i něco navíc:

moderní design složený z jednoduchých tvarů a hmot, který si zároveň dovoluje i nadstandardní prvky v podobě velkých zasklených ploch, orientovaných do zahrady a zvýšeného stropu nad obývacím pokojem.

PODSTATNOU ČÁST DOMU TVOŘÍ ZASKLENÉ PLOCHY

Dům je navržený ze standardních stavebních materiálů s nadprůměrnými tepelně izolačními vlastnostmi. Stavebně-konstrukční návrh využívá dobrou akumulaci schopnost cihly a přednosti kontaktního zateplovacího systému z minerální vlny. Protože podstatnou část obvodového pláště v zadní části domu tvoří **zasklené plochy**, nevyhnutnou podmínkou kromě správné orientace ke světovým stranám je kvalitní zasklení a rámy. K minimalizaci vytápěcích nákladů přispívá efektivní kondenzační kotel v kombinaci s nízkoteplotním podlahovým vytápěním. **Centrální poloha technické místnosti** v těsné blízkosti místa spotřeby teplé vody je předpokladem

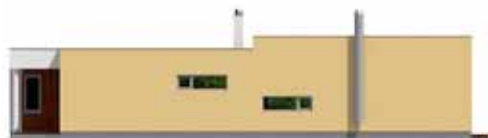
krátkých rozvodů a tím i menších tepelných ztrát. Z technického hlediska nic nebrání plynové vytápění nahradit technologií využívající nahraditelné zdroje energie – např. tepelným čerpadlem.

SPRÁVNÁ ORIENTACE KE SVĚTOVÝM STRANÁM

Jelikož jde o katalogový projekt, nelze zapomenout na jeden důležitý detail, který má rozhodující vliv na pohodu bydlení a provozní náklady – tímto „detailem“ – nebo lépe řečeno prvním předpokladem – je **správná orientace ke světovým stranám**. Optimální orientací pro tento dům je východně-západní směr probíhající ve směru od vstupní části domu (východní strana) po zasklenou stěnu obývacího pokoje (západní strana). Prosklený roh mezi obývacím pokojem a jídelnou před přímým sluncem chrání překrytí terasy a zároveň bude srdce domu po celý den zalité slunečním světlem. Předpokladem úspěšného fungování domu jsou samozřejmě stínící prvky různých typů – např. exteriérové nebo interiérové předokenní žaluzie ne-



Pohled čelní s hlavním vstupem



Pohled boční



Pohled zadní



Pohled boční od terasy



Projekt dodáván také s přistavěnou dvojgaráží a v zrcadlovém otočení

ZÁKLADNÍ ÚDAJE :

Užitková plocha celkem: 119,07 m²

Obytná plocha celkem: 80,20 m²

Zastavěná plocha: 169,60 m²

Obestavěný prostor: 575,0 m³

Výška atiky od ± 0,0: 3,880 m

Sklon střechy: plochá

Předpokládaná potřeba energie na

vytápění budovy: 99,9 kWh/m²rok

Cena projektu od 21 250 Kč

Vyhotovení do 10 pracovních dnů

bo exteriérové rolety, plnicí zároveň i bezpečnostní funkci. Možnosti optimálního osazení na světové strany rozšiřuje zrcadlová verze projektu.

ČLENĚNÍ DOMU NA JEDNOTLIVÉ FUNKCE

Dispozice domu je jasně a přehledně členěná na jednotlivé funkce, případný návštěvník si rozložení místností ihned zapamatuje a rozhodně se v domě neztratí. Za zádveřím najde vpravo území rodičů – ložnici s vlastní koupelnou, nalevo prostor dětí, ukrývající dva **nadstandardní velké dětské pokoje**, které v případě potřeby dokáží pokrýt plošné potřeby až čtyř malých obyvatel. Dětské pokoje jsou v odděleném prostoru společně s komfortně vybavenou koupelnou, sloužící potřebám všech obyvatel i návštěvníků domu. Prostor je

z akustických důvodů možné úplně oddělit dveřmi od hlavní komunikace uprostřed domu.

Dům nabízí i **plnohodnotné odkládací prostory** – technickou místnost a spíž, centrální chodba je z jedné strany využita jako zadní stěna pro vestavěné šatníky. Další možnosti nabízejí už vzpomenuté dva sklady v alternativě s přistavěnou garáží. Přímá chodba po odbočkách k privátním zónám vede návštěvníka přímo do hlavního obytného prostoru – návštěvník se ocitne **uprostřed rodinného kruhu** v nejlepším smyslu slova:

Teplý rodinného krbu reprezentuje kuchyně, prakticky umístěná u vstupu do hlavního obytného prostoru, a samozřejmě krb. Pocit domova doplňuje i televizní sestava umístěná v nerušeném koutě obývacího pokoje mimo hlavních tras pohybu členů domácnosti. Kuchyňská linka se za předpokladu exkluzivního vyhotovení může stát plnohodnotným designovým prvkem v rámci obývacího pokoje. V případě jiných preferencí je možné **kuchyni úplně stavebně oddělit od obytného prostoru**, jelikož má vlastní okno a relativně nezávislý vstup.

Nejzajímavějším prvkem obytného prostoru je **jidelna**. Tvoří ji neohraničený prostor na jedné straně volně přecházející do obývacího pokoje a z dalších dvou stran na terasu. **Komunikace s prostředím** se v tomto místě domu projevuje nejradikálněji – prosklené stěny opticky i funkčně spojují interiér domu s jeho okolím a terasa se stává součástí domu.

PRO MLADÉ RODINY I MÉNĚ MOBILNÍ OBYVATELE

Tento dům je ideálním řešením pro mladé rodiny s aktivním životním stylem, je však i vhodnou alternativou pro méně mobilní obyvatele – díky přízemní dispozici může dům po menších stavebních úpravách obývat i osoba používající invalidní vozík. Dům má ideální půdorysný tvar pro umístění vnějšího bazénu na terasu v přímé vazbě na hlavní obytný prostor. Bazén obklopený zelení pro tento dům představuje plné využití jeho potenciálu



**V nabídce 716 projektových řešení
rodinných domů**

Více informací najdete v novém katalogu
a na www.euroline.cz

Kontakt: EUROLINE BOHEMIA spol. s r. o.
Třída Generála píky 3,613 00 Brno
bezplatná infolinka: 800 700 063

Vizualizace: EUROLINE Slovakia s.r.o.