

# MODERNÝ ŽIVOTNÝ ŠTÝL



Priekopnícky projekt. Geniálna jednoduchosť. Dom, ktorý od svojho vzniku udáva smer medzi katalógovými projektami. Domov ľudí, ktorí sú nároční na svoje prostredie, chcú vyniknúť a vyjadriť svoj postoj. Architektúra, ktorá vás nenechá ľahostajným. Rodinný dom VILA 750 od spoločnosti EUROLINE Slovakia s.r.o. patrí medzi najúspešnejšie domy vo svojej kategórii.

## Štýl

Neoddeliteľnou súčasťou moderného životného štýlu je i samotné prostredie. Snaha o dokonalosť priestoru ktorý nás každodenne obklopuje. Trendy sa neustále menia, ale tento dom bude moderný aj o 20 rokov. Minimalistický dizajn, kompaktný tvar a trendové materiály vyzdvihujú tento projekt z priemeru katalógových projektov.

## Koncepcia

Jedná sa o 5-izbový poschodový rodinný dom s plochou strechou. Konceptcia je daná minimalistickým kubickým tvarom, pričom vo funkcionálnom koreni aj mnoho výhod tohto riešenia. V prízemí dominuje otvorený veľko-priestor obývacej izby, pričom všetky ďalšie funkcie (kuchyňa, jedáleň) majú svoj vyhradený priestor, opticky

oddelený ale funkčne prepojený. Veľkorysá presklená plocha spája interiér a exteriér do jedného obytného priestoru. Izba v prízemí môže mať funkciu spálne pre menej mobilných členov rodiny, alebo poslúžiť ako domáca kancelária. Poschodie tvorí nočnú časť domu, s tromi priestranými spálňami, kúpeľňou a technickou miestnosťou. Projekt je riešený aj s alternatívou prístavanej garáže.



záhrada & bývanie

## Projekt

Rodinný dom je výrazne funkcionalistický a práve tvar a jednoduchosť hmotového riešenia ho vyzdvihuje na popredné miesto v rebríčku úspešnosti. Najobľúbenejšie murovacie konštrukcie, nadštandardné tepelnoizolačné vlastnosti, strešný plášť s využitím najmodernejších a najkvalitnejších materiálov s minimálne polstoročnou životnosťou, veľké presklené plochy ale aj ich ukážková kombinácia je základom úspechu. K úspechu takéhoto projektu je ale potrebný odborne vzdelaný projekčný tím, ktorý bol v tomto prípade zárukou kvality.

## Technológie

Vykurovanie je riešené nízkoteplotné, podlahové. Zdrojom tepla môže byť plynový či elektrický kotol, ale veľmi vhodným riešením je aj tepelné čerpadlo. Teplá voda je pripravovaná centrálné v zásobníku, alternatívne snečnými kolektormi umiestnenými na streche. Podľa individuálnych požiadaviek je možné dom vybaviť vetracou jednotkou s rekuperáciou tepla. Všetko závisí od požiadaviek investora a snahy nájsť tú najoptimálnejšiu kombináciu.

## Cena

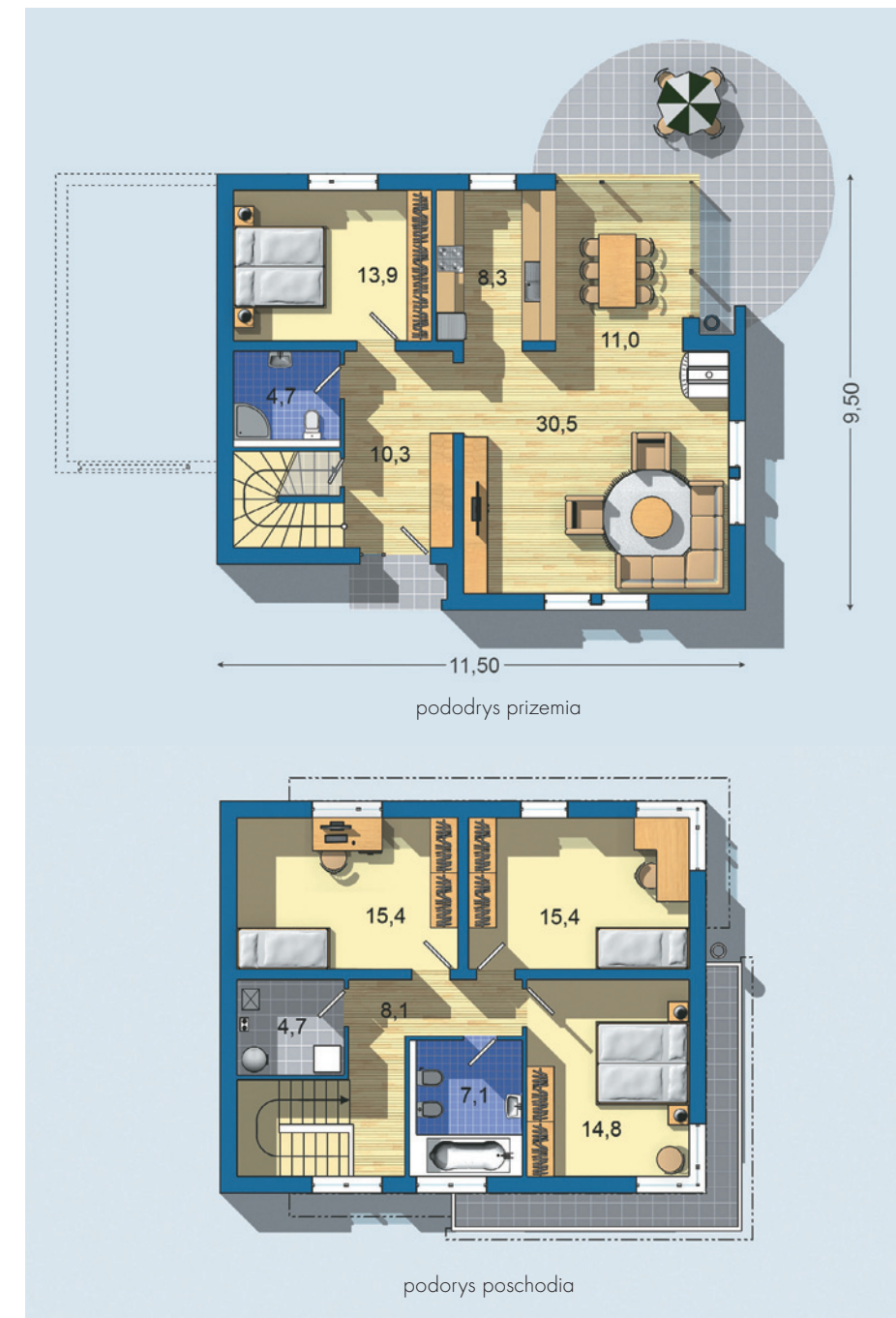
Rozpočtové náklady stavby na „kľúč“ sú vyčíslené na 134.830,- € (bez DPH), čo je približne 887,- € / m<sup>2</sup> úžitkovej plochy. Je jasné, že vďaka kompaktnému tvaru a funkčne riešenej dispozícii sa dosiahol vynikajúci pomer medzi investičnými nákladmi a úžitkovou plochou domu. Cena projektu je od 713,- € (projekt pre stavebné povolenie). Kompletný realizačný projekt stojí 1 282,- € (súčasťou realizačného projektu je aj projekt pre stavebné povolenie).



## Fakty

- obytné miestnosti: 5
- zastavaná plocha: 100,9 m<sup>2</sup>
- zastavaná plocha s garážou: 123,7 m<sup>2</sup>
- obostavaný priestor: 624,2 m<sup>3</sup>
- celková úžitková plocha: 152,0 m<sup>2</sup>
- celková obytná plocha: 101,0 m<sup>2</sup>
- podlahová plocha: 152,0 m<sup>2</sup>
- výška atiky od ± 0,0: 6,320 m
- sklon strechy: plochá
- potreba energie na vykurovanie budovy: 59,2 kWh/m<sup>2</sup>rok

záhrada & bývanie



Viac informácií nájdete na  
[www.eurolineslovakia.sk](http://www.eurolineslovakia.sk)

Vizualizácie: EUROLINE Slovakia s.r.o.