

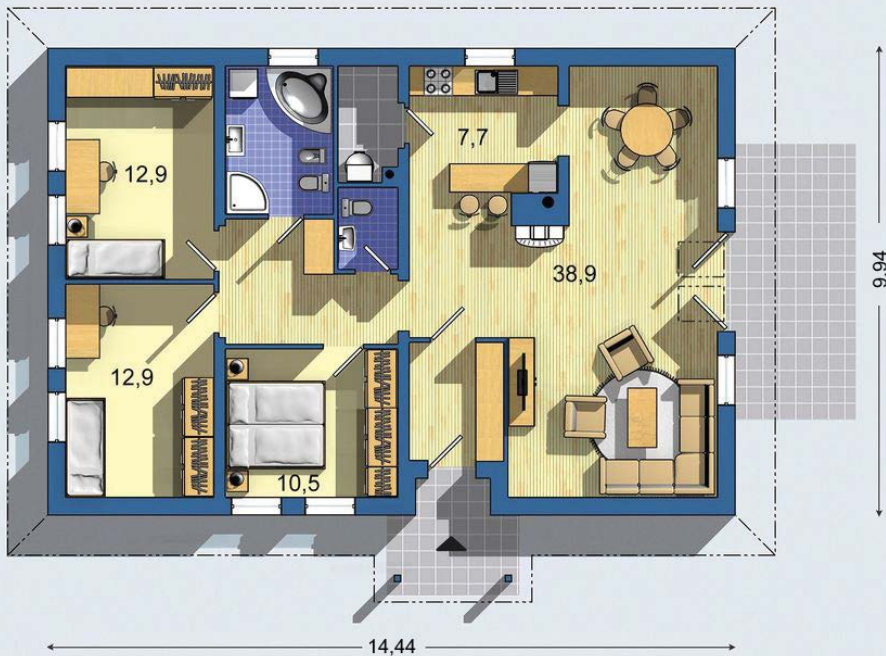


fot. reálný objekt

106.1 m²

Optimální natočení vstupu do domu

Energetická náročnost A1



PŘÍZEMÍ [celková plocha 106.1 m²]

Návrh dispozice půdorysu rodinného domu je architektonickým dílem podle § 2 odst.1 Autorského zákona č. 121/2000 Sb. Jeho porušení je trestné podle § 270 Trestního zákoníku č. 40/2009 Sb.

CENA STAVBY SVĚPOMOCÍ JIŽ OD	2 387 000 Kč	
DOPORUČENÝ STANDARD NA KLÍČ	3 315 000 Kč	
CENA STAVEBNÍHO MATERIÁLU JIŽ OD	2 055 000 Kč	
CENA PROJEKTOVÉ DOKUMENTACE	29 980 Kč	
DOBA DODÁNÍ PROJEKTU	15 dnů	

Všechny ceny jsou s DPH Aktuální akční ceny a slevy jsou na www.euroline.cz

• obytné místnosti	4
• zastavěná plocha	146.3 m²
• obestavěný prostor	586.1 m³
• celková užitková plocha	106.1 m²
• celková obytná plocha	75.3 m²
• energetická náročnost	A1
• výška hřebene střechy od ±0	5.630 m
• sklon střechy	25°

dům menší velikostní kategorie - denní část tvoří obytný velkoprostor se zvýšeným stropem a dominantním tělesem krbu - denní část volně navazuje na exteriér terasou - noční část je dispozičně samostatná - nad polovinou objektu je vrámci krovu řešená dobře přístupná půda, která poskytuje dostatečné skladovací prostory - vhodný i na menší stavební parcely hlavně do prostředí s nízkou jednopodlažní zástavbou ...

Způsob vytápění: **radiátory**
Zdroj: **plynový kotel**

Inteligentní řízení domu	+9 590 Kč	
Doobjednání projektu odolného domu	+15 890 Kč	

Všechny ceny jsou s DPH

