



CENA STAVBY SVĚPOMOCÍ JIŽ OD **2 127 000 Kč**

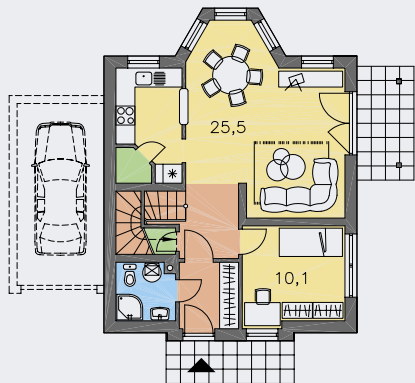


DOPORUČENÝ STANDARD NA KLÍČ **2 954 000 Kč**



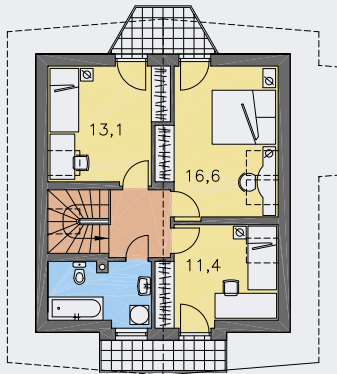
CENA STAVEBNÍHO MATERIÁLU JIŽ OD **1 831 000 Kč**

3,00 8,00



PŘÍZEMÍ [plocha 60.8 m²]

10,52



POSCHODÍ [plocha 59.5 m²]



- obytné místnosti **5**
- zastavěná plocha **79.0 m²**
- obestavěný prostor **458.9 m³**
- celková užitková plocha **112.2 m²**
- celková obytná plocha **76.7 m²**
- výška hřebene střechy od ±0 **7.200 m**
- sklon střechy **35°**

CENA PROJEKTOVÉ DOKUMENTACE

64 980 Kč

JUNIOR 49