



- obytné místnosti **4**
- zastavěná plocha **79.2 m<sup>2</sup>**
- obestavěný prostor **710.0 m<sup>3</sup>**
- celková užitková plocha **153.7 m<sup>2</sup>**
- celková obytná plocha **92.8 m<sup>2</sup>**
- výška hřebene střechy od ±0 **7.845 m**
- sklon střechy **38°**

CENA PROJEKTOVÉ DOKUMENTACE

**64 980 Kč**

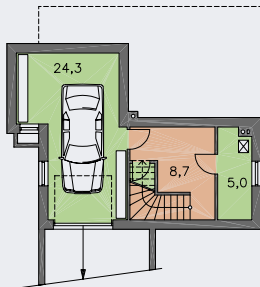
CENA STAVBY SVÉPOMOCÍ JIŽ OD **3 938 000 Kč**



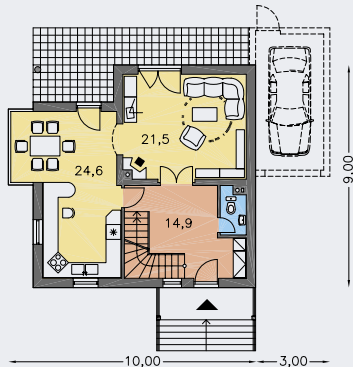
DOPORUČENÝ STANDARD NA KLÍČ **5 470 000 Kč**



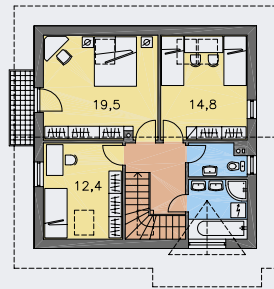
CENA STAVEBNÍHO MATERIÁLU JIŽ OD **3 391 000 Kč**



SUTERÉN [plocha 44.1 m<sup>2</sup>]



PŘÍZEMÍ [plocha 73.2 m<sup>2</sup>]



POSCHODÍ [plocha 63.8 m<sup>2</sup>]