



- obytné místnosti **4**
- zastavěná plocha **80.9 m<sup>2</sup>**
- obestavěný prostor **644.9 m<sup>3</sup>**
- celková užitková plocha **156.1 m<sup>2</sup>**
- celková obytná plocha **76.1 m<sup>2</sup>**
- výška hřebene střechy od ±0 **7.750 m**
- sklon střechy **38°**

CENA PROJEKTOVÉ DOKUMENTACE

**64 980 Kč**

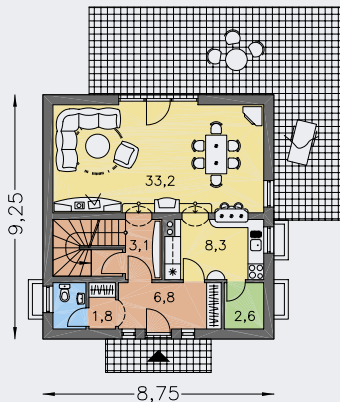
CENA STAVBY SVÉPOMOCÍ JIŽ OD **3 375 000 Kč**



DOPORUČENÝ STANDARD NA KLÍČ **4 687 000 Kč**

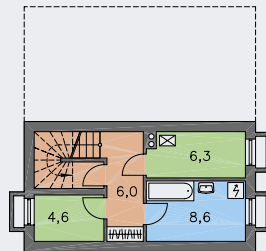
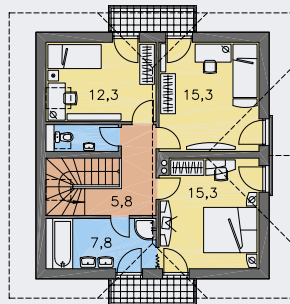


CENA STAVEBNÍHO MATERIÁLU JIŽ OD **2 906 000 Kč**



PŘÍZEMÍ [plocha 62.4 m<sup>2</sup>]

POSCHODÍ [plocha 65.5 m<sup>2</sup>]



SUTERÉN [plocha 34.5 m<sup>2</sup>]