



- obytné místnosti 5
- zastavěná plocha 93.1 m²
- obestavěný prostor 601.5 m³
- celková užitková plocha 134.0 m²
- celková obytná plocha 88.8 m²
- výška hřebene střechy od ±0 7.415 m
- sklon střechy 38°

CENA PROJEKTOVÉ DOKUMENTACE

64 980 Kč

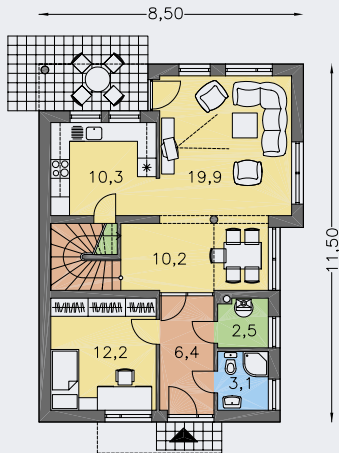
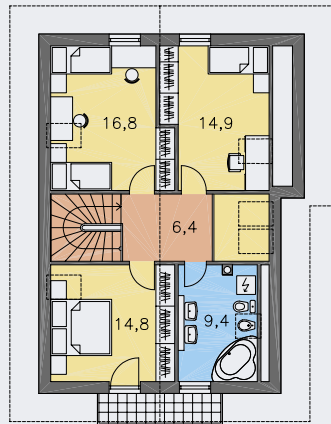
CENA STAVBY SVÉPOMOCÍ JIŽ OD 2 801 000 Kč



DOPORUČENÝ STANDARD NA KLÍČ 3 890 000 Kč



CENA STAVEBNÍHO MATERIÁLU JIŽ OD 2 412 000 Kč

PŘÍZEMÍ [plocha 71.5 m²]POSCHODÍ [plocha 66.5 m²]