



102.3 m²

Optimální natočení vstupu do domu

Klasifikační třída B (velmi úsporná)

Větrání s rekuperací tepla

CENA STAVBY SVĚPOMOCÍ JIŽ OD **2 370 000 Kč**

DOPORUČENÝ STANDARD NA KLÍČ **3 787 000 Kč**

CENA STAVEBNÍHO MATERIÁLU JIŽ OD **1 810 000 Kč**

CENA PROJEKTOVÉ DOKUMENTACE **33 980 Kč**

DOBA DODÁNÍ PROJEKTU **15 dnů**

Všechny ceny jsou s DPH Aktuální akční ceny a slevy jsou na www.euroline.cz

- obytné místnosti **4**
- zastavěná plocha **139.0 m²**
- obestavěný prostor **642.8 m³**
- celková užitková plocha **102.3 m²**
- celková obytná plocha **66.1 m²**
- klasifikační třída **B**
- výška hřebene střechy od ±0 **5.280 m**
- sklon střechy **20°**

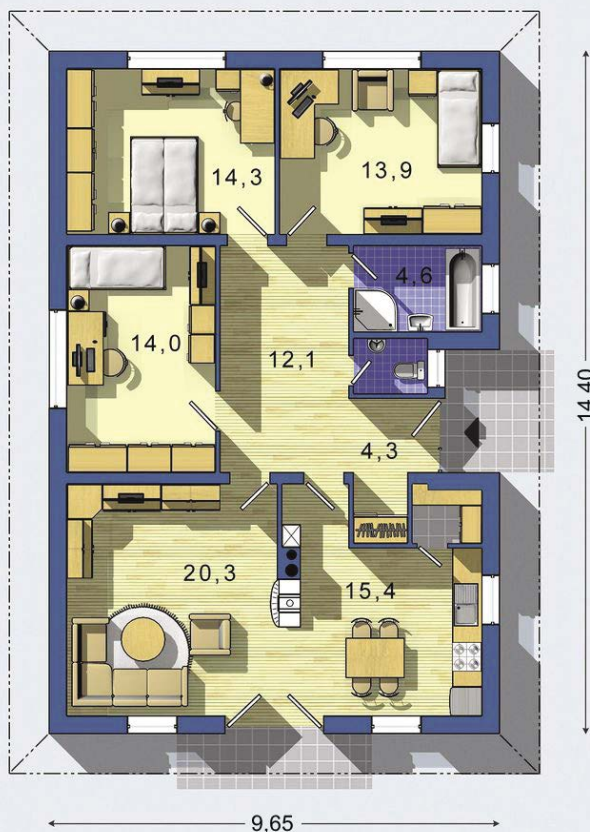
prizemní rodinný dům bez suterénu • dispozice vhodně rozděluje denní a noční část rodinného domu • denní část, která je tvořená opticky propojeným prostorem obývacího pokoje s krbem a kuchyně s jídelním koutem volně navazuje na exteriér terasou • samostatná noční část tvořená pokoji je oddělená v dispozici halou • technicky jednoduchá, rychlá a finančně nenáročná realizace je vhodná pro alternativu svěpomocné výstavby • objekt je vzhledem na variabilitu osazení vhodný i na středně široké stavební parcely ...

Způsob vytápění: **radiátory**
Zdroj: **plynový kotel**

Inteligentní řízení domu **+9 590 Kč**

Doobjednání projektu odolného domu **+15 890 Kč**

Všechny ceny jsou s DPH



PŘÍZEMÍ
[celková plocha 102.3 m²]

Návrh dispozice půdorysu rodinného domu je architektonickým dílem podle § 2 odst.1 Autorského zákona č. 121/2000 Sb. Jeho porušení je trestné podle § 270 Trestního zákoníku č. 40/2009 Sb.

