



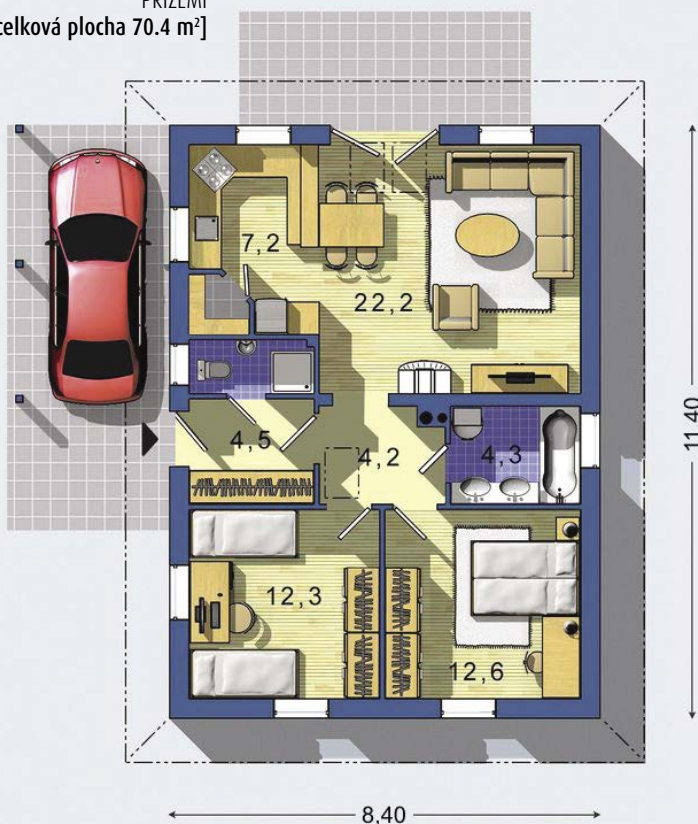
70.4 m²

Optimální natočení vstupu do domu

Klasifikační třída B (velmi úsporná)

Větrání s rekuperací tepla

PŘÍZEMÍ
[celková plocha 70.4 m²]



CENA STAVBY SVĚPOMOCÍ JIŽ OD **1 877 000 Kč**

DOPORUČENÝ STANDARD NA KLÍČ **2 998 000 Kč**

CENA STAVEBNÍHO MATERIÁLU JIŽ OD **1 435 000 Kč**

CENA PROJEKTOVÉ DOKUMENTACE **33 980 Kč**

DOBA DODÁNÍ PROJEKTU **15 dnů**

Všechny ceny jsou s DPH Aktuální akční ceny a slevy jsou na www.euroline.cz

- obytné místnosti **3**
- zastavěná plocha **95.8 m²**
- zastavěná plocha s přístřeškem **108.3 m²**
- obestavěný prostor **413.4 m³**
- celková užitková plocha **70.4 m²**
- celková obytná plocha **47.0 m²**
- klasifikační třída **B**
- výška hřebene střechy od ±0 **4.990 m**
- sklon střechy **22°**

přízemní dům menší velikostní kategorie určený do nízké zástavby na převážně rovinatý terén • svými prostorami uspokojí nároky na bydlení 4-členné rodiny • přízemí tvoří prosvětlený velkoprostor se zvýšeným stropem a krbem v rámci obývacího pokoje s jídelnou a na ni navazující kuchyní • nad polovinou objektu je v rámci krovu řešená půda s pochůzným roštem, vhodná na skladování • malá zastavěná plocha umožňuje objekt osadit i na malé a úzké parcely • technicky jednoduchá, rychlá a finančně nenáročná realizace je vhodná pro alternativu svěpomocné výstavby ...

Způsob vytápění: **radiátory**

Zdroj: **plynový kotel**

Doobjednání přístavěného přístřešku **+3 590 Kč**

Inteligentní řízení domu **+9 590 Kč**

Doobjednání projektu odolného domu **+15 890 Kč**

Všechny ceny jsou s DPH

Návrh dispozice půdorysu rodinného domu je architektonickým dílem podle § 2 odst.1 Autorského zákona č. 121/2000 Sb. Jeho porušení je trestné podle § 270 Trestního zákoníku č. 40/2009 Sb.

