

BUNGALOV 671



- | | |
|-------------------------------|----------------------|
| • obytné místnosti | 4 |
| • zastavěná plocha | 153.4 m ² |
| • obestavěný prostor | 700.6 m ³ |
| • celková užitková plocha | 118.0 m ² |
| • celková obytná plocha | 84.0 m ² |
| • výška hřebene střechy od ±0 | 5.280 m |
| • sklon střechy | 22° |

CENA PROJEKTOVÉ DOKUMENTACE

64 980 Kč

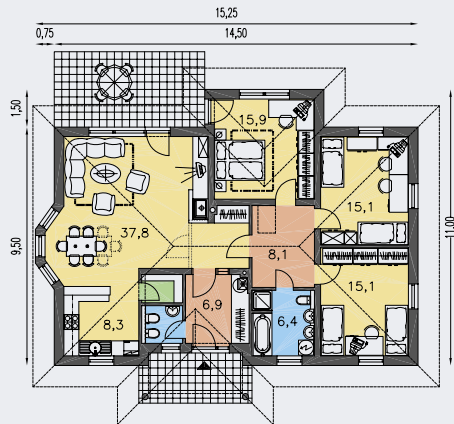
CENA STAVBY SVÉPOMOCÍ JIŽ OD 3 254 000 Kč



DOPORUČENÝ STANDARD NA KLÍČ 4 519 000 Kč



CENA STAVEBNÍHO MATERIÁLU JIŽ OD 2 802 000 Kč



PŘÍZEMÍ [plocha 118.0 m²]