



CENA STAVBY SVĚPOMOCÍ JIŽ OD **2 746 000 Kč**

DOPORUČENÝ STANDARD NA KLÍČ **4 389 000 Kč**

CENA STAVEBNÍHO MATERIÁLU JIŽ OD **2 098 000 Kč**

CENA PROJEKTOVÉ DOKUMENTACE **25 980 Kč**

DOBA DODÁNÍ PROJEKTU **15 dnů**

Všechny ceny jsou s DPH Aktuální akční ceny a slevy jsou na [www.euroline.cz](http://www.euroline.cz)

- obytné místnosti **5**
- zastavěná plocha **175.9 m<sup>2</sup>**
- obestavěný prostor **720.5 m<sup>3</sup>**
- celková užitková plocha **118.8 m<sup>2</sup>**
- celková obytná plocha **87.6 m<sup>2</sup>**
- klasifikační třída **B**
- výška hřebene střechy od ±0 **5.320 m**
- sklon střechy **22°**

prizemní dům střední velikostní kategorie určený do nízké zástavby na převážně rovinatý terén • bezbariérovým řešením vhodný na bydlení osob se sníženou schopností pohybu • svými prostory uspokojí nároky na bydlení 5-členné rodiny • přízemí tvoří efektní prosvětlený velkoprostor se zvýšeným stropem a krbem v rámci obývacího pokoje s jídelnou a navazující kuchyní • centrálně umístěný krb umožňuje vytápění celého objektu • zadní terasu chrání vysunutá střecha, která slouží jako přístřešek i slunolam • nad polovinou objektu je v rámci krovu řešená půda s pochůzným roštem, vhodná na skladování • technicky jednoduchá, rychlá a finančně nenáročná realizace ...

Způsob vytápění: **radiátory**  
Zdroj: **plynový kotel**

Inteligentní řízení domu **+9 590 Kč**

Doobjednání projektu odolného domu **+15 890 Kč**

Všechny ceny jsou s DPH



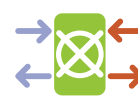
**118.8 m<sup>2</sup>**



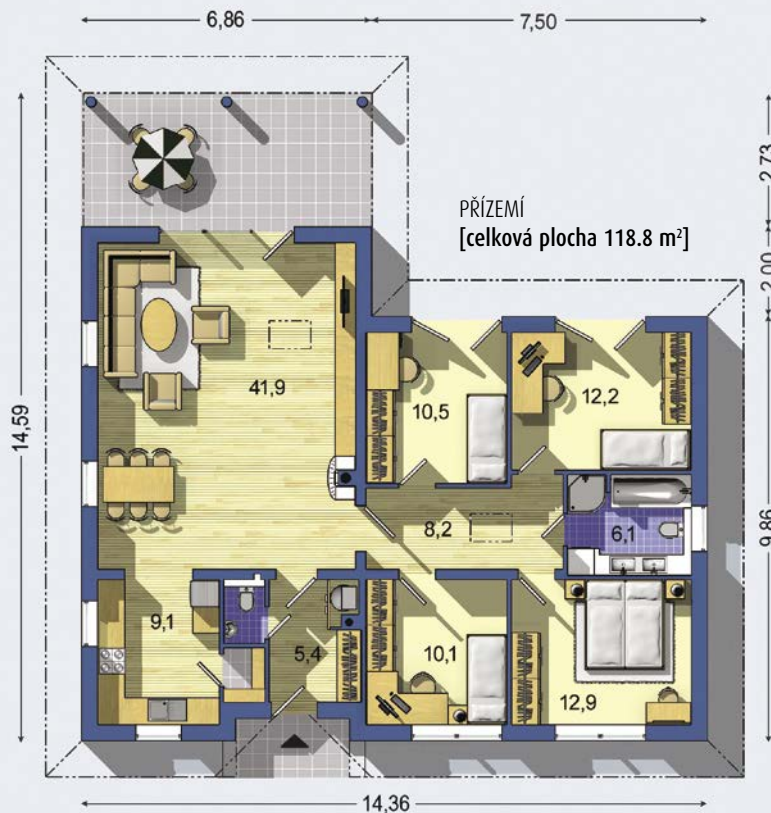
Optimální natočení vstupu do domu



Klasifikační třída B (velmi úsporná)



Větrání s rekuperací tepla



Návrh dispozice půdorysu rodinného domu je architektonickým dílem podle § 2 odst.1 Autorského zákona č. 121/2000 Sb. Jeho porušení je trestné podle § 270 Trestního zákoníku č. 40/2009 Sb.

