



ilustrační obrázek

**151.4 m<sup>2</sup>**

Optimální natočení vstupu do domu

Klasifikační třída B (velmi úsporná)

Větrání s rekuperací tepla

CENA STAVBY SVĚPOMOCÍ JIŽ OD **2 736 000 Kč**

DOPORUČENÝ STANDARD NA KLÍČ **4 371 000 Kč**

CENA STAVEBNÍHO MATERIÁLU JIŽ OD **2 090 000 Kč**

CENA PROJEKTOVÉ DOKUMENTACE **38 980 Kč**

DOBA DODÁNÍ PROJEKTU **9 týdnů**

Všechny ceny jsou s DPH Aktuální akční ceny a slevy jsou na [www.euroline.cz](http://www.euroline.cz)

- obytné místnosti **6**
- zastavěná plocha **109.1 m<sup>2</sup>**
- zastavěná plocha s garáží **125.9 m<sup>2</sup>**
- obestavěný prostor **660.0 m<sup>3</sup>**
- celková užitková plocha **143.4 m<sup>2</sup>**
- celková obytná plocha **87.9 m<sup>2</sup>**
- klasifikační třída **B**
- výška hřebene střechy od ±0 **7.400 m**
- sklon střechy **38°**

dobrý poměr mezi obytnou a celkovou užitkovou plochou vznikl díky minimálním komunikačním prostorům - hlavní obytný prostor tvoří obývací pokoj s krbem, volně propojený s kuchyní a prostorem schodiště a haly - pokoj v přízemí v blízkosti vstupu je vhodný jako pokoj pro hosty či pracovna - dům má kompaktní dispozici i přes členitější celkovou hmotu - každý ze čtyř podkrovních pokojů má přímý vstup na balkon - v projektu je navrženy kontaktní zateplovací systém ...

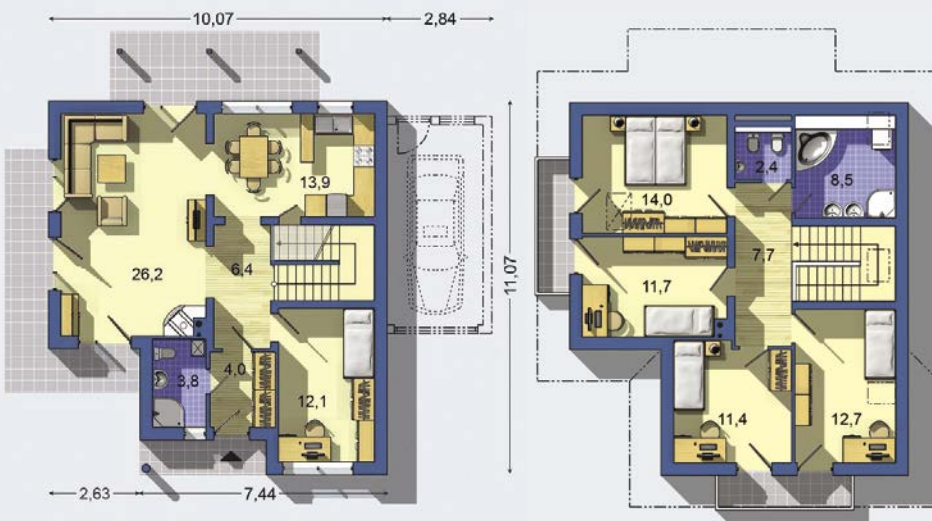
Způsob vytápění: **radiátory**  
Zdroj: **plynový kotel**

Doobjednání přistavěné garáže **+3 590 Kč**

Inteligentní řízení domu **+9 590 Kč**

Doobjednání projektu odolného domu **+15 890 Kč**

Všechny ceny jsou s DPH



PŘÍZEMÍ [celková plocha 75.1 m<sup>2</sup>]

POSCHODÍ [celková plocha 76.3 m<sup>2</sup>]

Návrh dispozice půdorysu rodinného domu je architektonickým dílem podle § 2 odst.1 Autorského zákona č. 121/2000 Sb. Jeho porušení je trestné podle § 270 Trestního zákoníku č. 40/2009 Sb.

