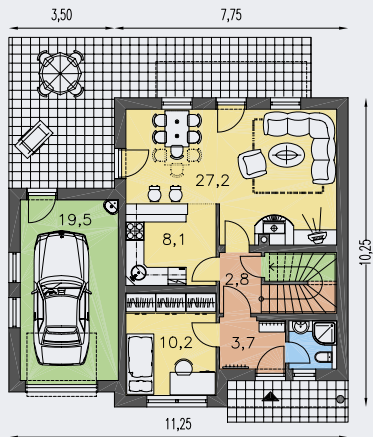




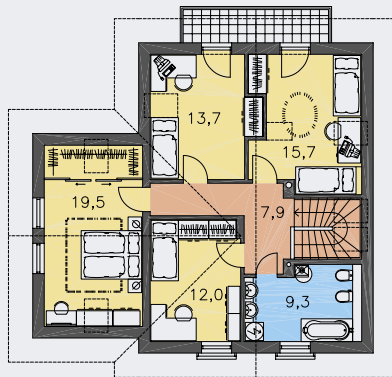
CENA STAVBY SVĚPOMOCÍ JIŽ OD **3 262 000 Kč**

DOPORUČENÝ STANDARD NA KLÍČ **4 531 000 Kč**

CENA STAVEBNÍHO MATERIÁLU JIŽ OD **2 809 000 Kč**



POSCHODÍ [plocha 84.0 m²]



- obytné místnosti **6**
- zastavěná plocha **103.1 m²**
- obestavěný prostor **663.4 m³**
- celková užitková plocha **139.4 m²**
- celková obytná plocha **98.3 m²**
- výška hřebene střechy od ±0 **7.200 m**
- sklon střechy **35°**

CENA PROJEKTOVÉ DOKUMENTACE

64 980 Kč