



- obytné místnosti **5**
- zastavěná plocha **86.3 m<sup>2</sup>**
- obestavěný prostor **593.0 m<sup>3</sup>**
- celková užitková plocha **132.3 m<sup>2</sup>**
- celková obytná plocha **89.3 m<sup>2</sup>**
- výška hřebene střechy od ±0 **7.760 m**
- sklon střechy **38°**

CENA PROJEKTOVÉ DOKUMENTACE

**64 980 Kč**

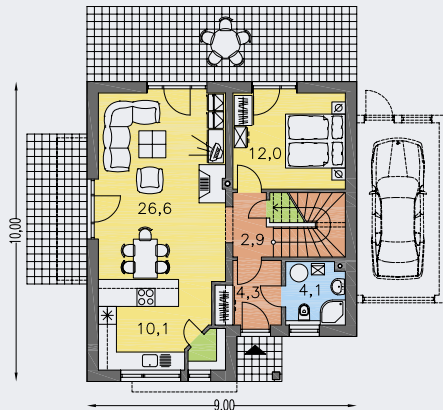
CENA STAVBY SVÉPOMOCÍ JIŽ OD **2 754 000 Kč**



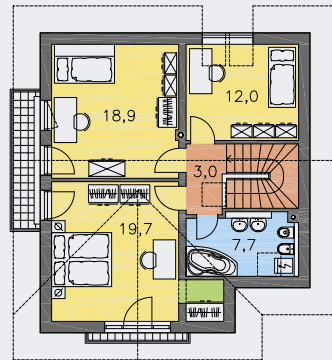
DOPORUČENÝ STANDARD NA KLÍČ **3 825 000 Kč**



CENA STAVEBNÍHO MATERIÁLU JIŽ OD **2 372 000 Kč**



PŘÍZEMÍ [plocha 69.0 m<sup>2</sup>]



POSCHODÍ [plocha 68.0 m<sup>2</sup>]