



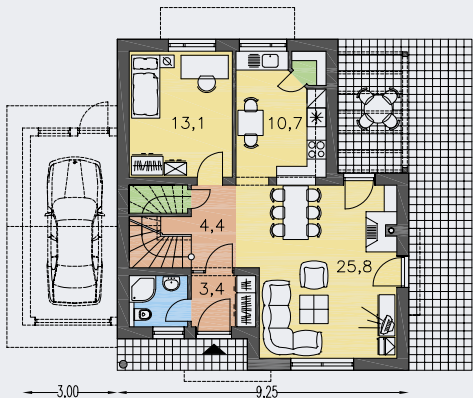
CENA STAVBY SVĚPOMOCÍ JIŽ OD **2 680 000 Kč**



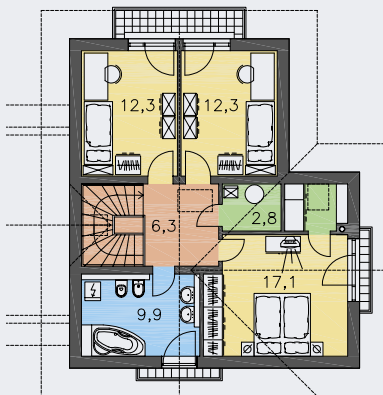
DOPORUČENÝ STANDARD NA KLÍČ **3 722 000 Kč**



CENA STAVEBNÍHO MATERIÁLU JIŽ OD **2 308 000 Kč**



PŘÍZEMÍ [plocha 67.7 m²]



POSCHODÍ [plocha 67.8 m²]



- obytné místnosti **5**
- zastavěná plocha **87.6 m²**
- obestavěný prostor **574.1 m³**
- celková užitková plocha **131.2 m²**
- celková obytná plocha **80.4 m²**
- výška hřebene střechy od ±0 **7.180 m**
- sklon střechy **38°**

CENA PROJEKTOVÉ DOKUMENTACE

64 980 Kč

PRAKTIK 716