



CENA STAVBY SVĚPOMOCÍ JIŽ OD **3 142 000 Kč**

DOPORUČENÝ STANDARD NA KLÍČ **5 016 000 Kč**

CENA STAVEBNÍHO MATERIÁLU JIŽ OD **2 399 000 Kč**

CENA PROJEKTOVÉ DOKUMENTACE **38 980 Kč**

DOBA DODÁNÍ PROJEKTU **9 týdnů**

Všechny ceny jsou s DPH Aktuální akční ceny a slevy jsou na [www.euroline.cz](http://www.euroline.cz)

- obytné místnosti **4**
- zastavěná plocha **196.4 m<sup>2</sup>**
- zast. plocha s přístavěnou garáží **225.1 m<sup>2</sup>**
- obestavěný prostor **763.5 m<sup>3</sup>**
- celková užitková plocha **115.4 m<sup>2</sup>**
- celková obytná plocha **74.4 m<sup>2</sup>**
- klasifikační třída **B**
- výška hřebene střechy od ±0 **4.610 m**
- sklon střechy **22°**

vhodný na středně velké pozemky • rozdělená denní a noční část • opticky propojený obývací pokoj s krbem, jídelnou a kuchyní • krb umožňuje vytápění domu • samostatná technická místnost sloužící i jako sklad přístupná z exteriéru • terasu chrání vysunutá střecha, která slouží jako přístřešek i slunolam • dům je bez stropní konstrukce • část prostoru nad garáží je určený na skladovací účely • technicky jednoduchá, rychlá a finančně nenáročná realizace ...

Způsob vytápění: **podlahové vytápění**

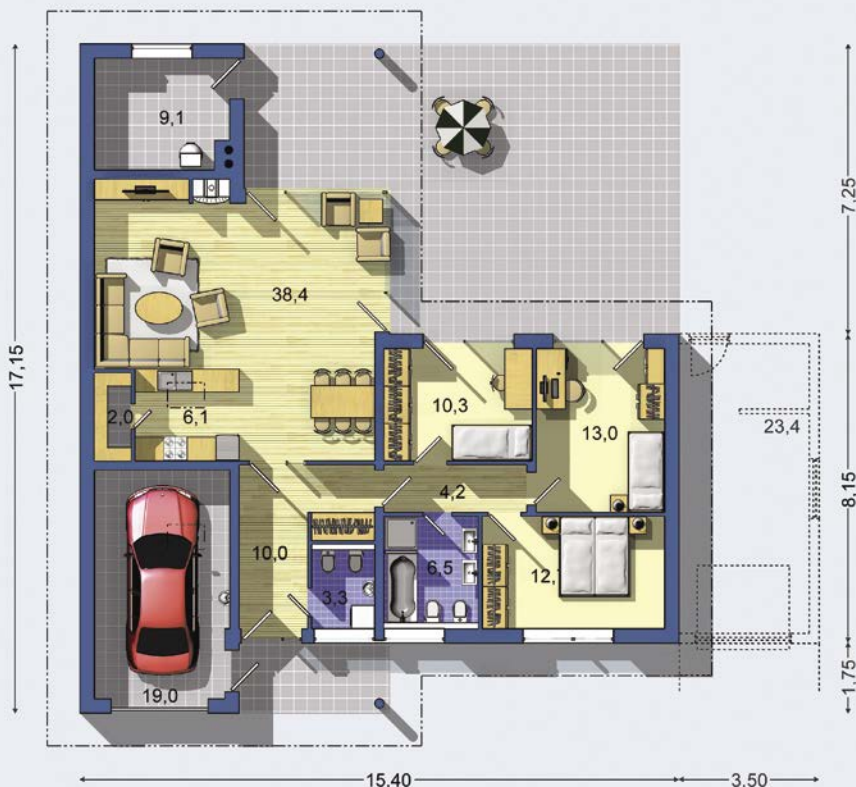
Zdroj: **plynový kotel**

Doobjednání přístavěné garáže **2 590 Kč**

Inteligentní řízení domu **+9 590 Kč**

Doobjednání projektu odolného domu **+15 890 Kč**

Všechny ceny jsou s DPH



PŘÍZEMÍ [celková plocha 134.4 m<sup>2</sup>]

Návrh dispozice půdorysu rodinného domu je architektonickým dílem podle § 2 odst.1 Autorského zákona č. 121/2000 Sb. Jeho porušení je trestné podle § 270 Trestního zákoníku č. 40/2009 Sb.

