



	CENA STAVBY SVĚPOMOCÍ JIŽ OD	2 193 000 Kč
	DOPORUČENÝ STANDARD NA KLÍČ	3 046 000 Kč
	CENA STAVEBNÍHO MATERIÁLU JIŽ OD	1 889 000 Kč
	CENA PROJEKTOVÉ DOKUMENTACE	33 980 Kč
	DOBA DODÁNÍ PROJEKTU	15 dnů

Všechny ceny jsou s DPH Aktuální akční ceny a slevy jsou na www.euroline.cz

- obytné místnosti **4**
- zastavěná plocha **121.0 m²**
- zastavěná plocha s garáží **150.6 m²**
- obestavěný prostor **494.0 m³**
- celková užitková plocha **89.7 m²**
- celková obytná plocha **62.5 m²**
- energetická náročnost **A0**
- výška hřebene střechy od ±0 **4.650 m**
- sklon střechy **22°**

kompaktní dispozice • prostorný obývací pokoj propojený s kuchyní, jídelnou a velkou terasou • v obývacím pokoji 2 střešní okna efektně osvětlují místnost i do hloubky • kuchyni doplňuje odvětraná spíž • ekonomické řešení bez stropní konstrukce • • •

Způsob vytápění: **podlahové vytápění**
Zdroj: **plynový kotel**

	Doobjednání přistavěné garáže	2 590 Kč
	Inteligentní řízení domu	+9 590 Kč
	Doobjednání projektu odolného domu	+15 890 Kč

Všechny ceny jsou s DPH



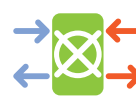
89.7 m²



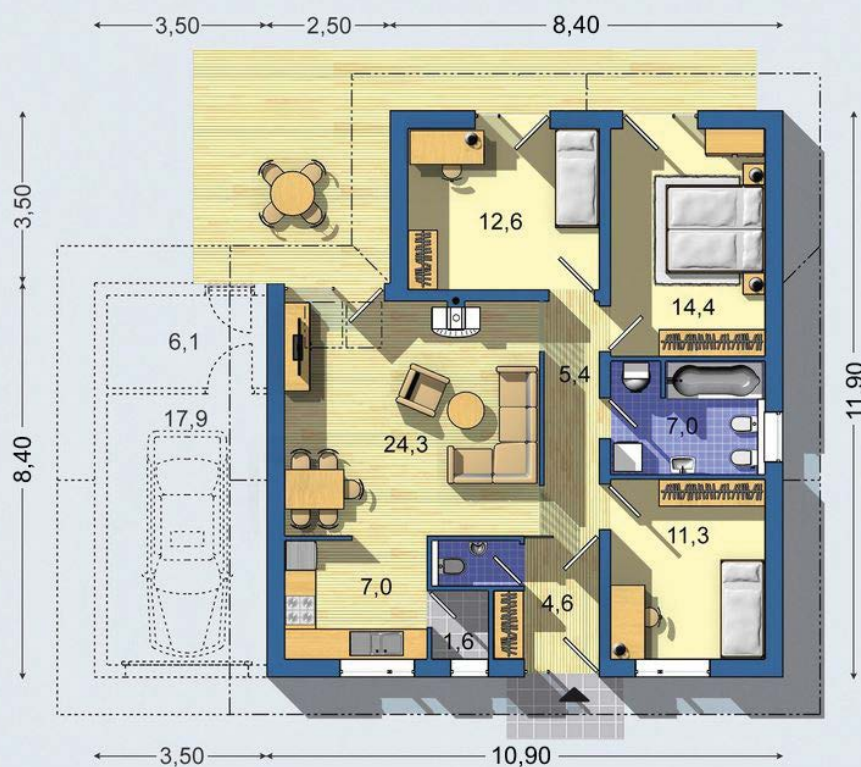
Optimální natočení vstupu do domu



Energetická náročnost **A0**



Větrání s rekuperací tepla



PŘÍZEMÍ [celková plocha 89.7 m²]

Návrh dispozice půdorysu rodinného domu je architektonickým dílem podle § 2 odst.1 Autorského zákona č. 121/2000 Sb. Jeho porušení je trestné podle § 270 Trestního zákoníku č. 40/2009 Sb.

