

CENA STAVBY SVĚPOMOCÍ JIŽ OD **2 437 000 Kč**

DOPORUČENÝ STANDARD NA KLÍČ **3 890 000 Kč**

CENA STAVEBNÍHO MATERIÁLU JIŽ OD **1 861 000 Kč**

CENA PROJEKTOVÉ DOKUMENTACE **38 980 Kč**

DOBA DODÁNÍ PROJEKTU **9 týdnů**

Všechny ceny jsou s DPH Aktuální akční ceny a slevy jsou na [www.euroline.cz](http://www.euroline.cz)

- obytné místnosti **4**
- zastavěná plocha **145.0 m<sup>2</sup>**
- zastavěná plocha s garáží **166.7 m<sup>2</sup>**
- zastavěná plocha s dvojgaráží **185.0 m<sup>2</sup>**
- obestavěný prostor **647.7 m<sup>3</sup>**
- celková užitková plocha **105.2 m<sup>2</sup>**
- celková obytná plocha **64.6 m<sup>2</sup>**
- klasifikační třída **B**
- výška hřebene střechy od ±0 **5.560 m**
- sklon střechy **30°**

vhodný i na úzké parcely • hlavní obytný prostor orientovaný do přední části domu umožňuje osazení i na nepříznivě orientované parcely se vstupem z osluněné strany • dům je navržený bez stropní konstrukce • noční část je důsledně oddělena a orientovaná do tiché zadní části • technická místnost a samostatný šatník • • •

Způsob vytápění: **podlahové vytápění**

Zdroj: **plynový kotel**

Doobjednání přistavěné garáže **2 590 Kč**

Doobjednání přistavěné dvojgaráže **+3 590 Kč**

Inteligentní řízení domu **+9 590 Kč**

Doobjednání projektu odolného domu **+15 890 Kč**

Všechny ceny jsou s DPH



**105.2 m<sup>2</sup>**



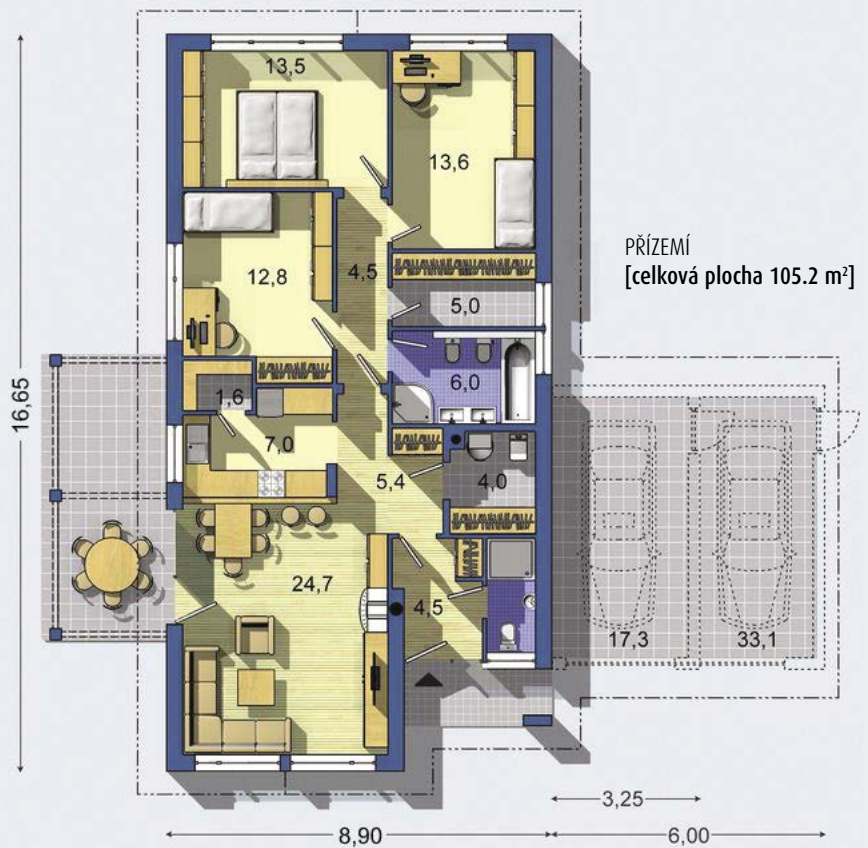
Optimální natočení vstupu do domu



Klasifikační třída B (velmi úsporná)



Větrání s rekuperací tepla



Návrh dispozice půdorysu rodinného domu je architektonickým dílem podle § 2 odst.1 Autorského zákona č. 121/2000 Sb. Jeho porušení je trestné podle § 270 Trestního zákoníku č. 40/2009 Sb.

