



**169.2 m<sup>2</sup>**

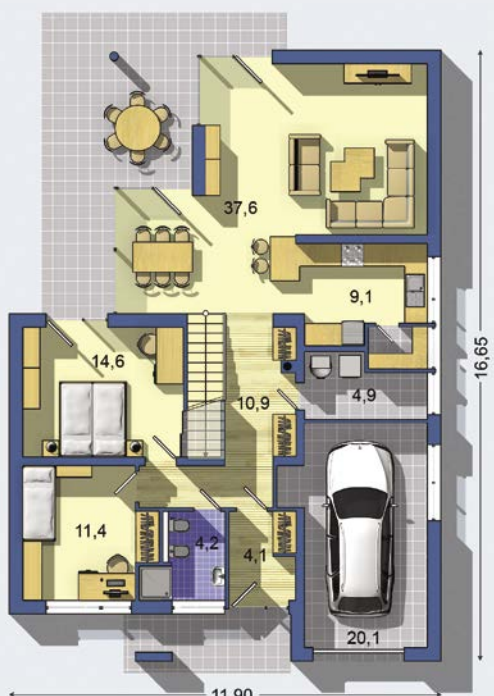
Optimální natočení vstupu do domu

Klasifikační třída B (velmi úsporná)

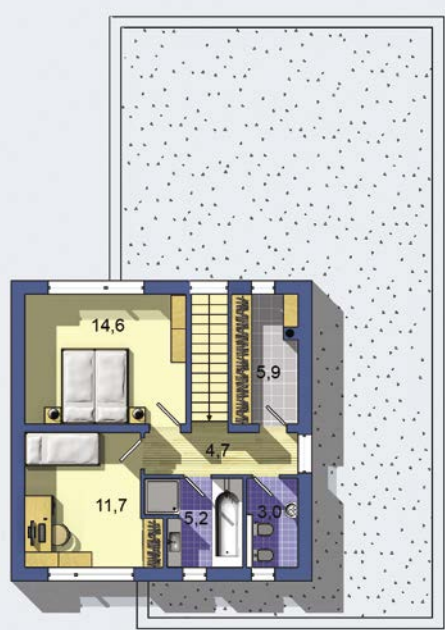
Větrání s rekuperací tepla

CENA STAVBY SVĚPOMOCÍ JIŽ OD	<b>3 422 000 Kč</b>	
DOPORUČENÝ STANDARD NA KLÍČ	<b>5 466 000 Kč</b>	
CENA STAVEBNÍHO MATERIÁLU JIŽ OD	<b>2 615 000 Kč</b>	
CENA PROJEKTOVÉ DOKUMENTACE	<b>38 980 Kč</b>	
DOBA DODÁNÍ PROJEKTU	<b>9 týdnů</b>	

Všechny ceny jsou s DPH      Aktuální akční ceny a slevy jsou na [www.euroline.cz](http://www.euroline.cz)



**PŘÍZEMÍ [celková plocha 124.2 m<sup>2</sup>]**



**POSCHODÍ [celková plocha 45.0 m<sup>2</sup>]**

- obytné místnosti **5**
- zastavěná plocha **174.5 m<sup>2</sup>**
- obestavěný prostor **789.1 m<sup>3</sup>**
- celková užitková plocha **149.1 m<sup>2</sup>**
- celková obytná plocha **90.0 m<sup>2</sup>**
- klasifikační třída **B**
- výška atiky střechy od ±0 **6.280 m**
- sklon střechy **plochá**

dům nabízí už v přízemí komfortní 3-pokojový byt, poschodí je možné využít k bydlení i později - dům má nadstandardní plochu odkládacích prostor v podobě velkého šatníku v poschodí a množství vestavěných skříní - velká kuchyně je volně propojená s jídelnou - předností domu je samostatná technická místnost - garáž má přímý vstup do zádveří - použití stavebních materiálů s nadstandardními tepelně technickými vlastnostmi je předpokladem snižování spotřeby energie - vnější vzhled domu v souladu s moderními trendy formuje průnik dvou jednoduchých kubických hmot - velkoplošný obklad z kompaktních desek, barevně kontrastující s bílou omítkou, je možné nahradit jiným obkladovým materiálem nebo omítkou ...

Způsob vytápění: **podlahové vytápění**  
Zdroj: **plynový kotel**

Inteligentní řízení domu	<b>+9 590 Kč</b>	
Doobjednání projektu odolného domu	<b>+15 890 Kč</b>	

Všechny ceny jsou s DPH

**VILA 951**

Návrh dispozice půdorysu rodinného domu je architektonickým dílem podle § 2 odst.1 Autorského zákona č. 121/2000 Sb. Jeho porušení je trestné podle § 270 Trestního zákoníku č. 40/2009 Sb.

