



	CENA STAVBY SVĚPOMOCÍ JIŽ OD	<b>1 990 000 Kč</b>
	DOPORUČENÝ STANDARD NA KLÍČ	<b>2 764 000 Kč</b>
	CENA STAVEBNÍHO MATERIÁLU JIŽ OD	<b>1 714 000 Kč</b>
	CENA PROJEKTOVÉ DOKUMENTACE	<b>29 980 Kč</b>
	DOBA DODÁNÍ PROJEKTU	<b>15 dnů</b>

Všechny ceny jsou s DPH Aktuální akční ceny a slevy jsou na [www.euroline.cz](http://www.euroline.cz)

• obytné místnosti	<b>4</b>
• zastavěná plocha	<b>127.7 m<sup>2</sup></b>
• zastavěná plocha s garáží	<b>162.6 m<sup>2</sup></b>
• obestavěný prostor	<b>616.6 m<sup>3</sup></b>
• celková užitková plocha	<b>97.7 m<sup>2</sup></b>
• celková obytná plocha	<b>63.9 m<sup>2</sup></b>
• energetická náročnost	<b>A0</b>
• výška hřebene střechy od ±0	<b>5.590 m</b>
• sklon střechy	<b>22°</b>

kompaktní dispozice, oddělená část rodičovské ložnice s vlastní koupelnou • velký obývací pokoj přímo navazuje na nádhernou terasu, krb uprostřed dispozice • díky eliminaci vnitřních nosných stěn je možná volná variabilita prostoru bez omezení a bez nutnosti změny statiky • světlodod zabezpečuje příjemné denní světlo i uprostřed dispozice • 2 solární kolektory na ohřev užitkové vody • projekt možno objednat i s doplněnými vnitřními nosnými stěnami a masivním vaznicovým krovem (požadavek je potřebné vyznačit v objednávce) • • •

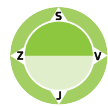
Způsob vytápění: **podlahové vytápění**  
Zdroj: **tepelné čerpadlo / plynový kotel**

	Doobjednání přístavěné garáže	<b>+2 590 Kč</b>
	Inteligentní řízení domu	<b>+9 590 Kč</b>
	Doobjednání projektu odolného domu	<b>+15 890 Kč</b>

Všechny ceny jsou s DPH



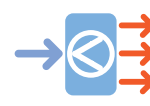
**97.7 m<sup>2</sup>**



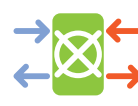
Optimální natočení vstupu do domu



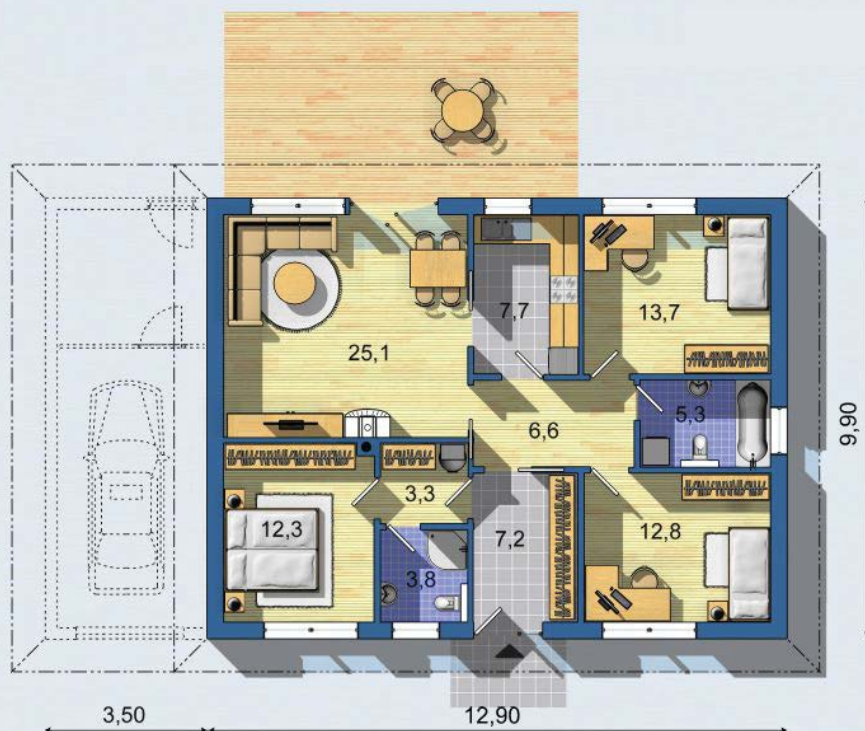
Energetická náročnost **A0**



Tepelné čerpadlo



Větrání s rekuperací tepla



**PRÍZEMÍ [celková plocha 97.7 m<sup>2</sup>]**

Návrh dispozice půdorysu rodinného domu je architektonickým dílem podle § 2 odst.1 Autorského zákona č. 121/2000 Sb. Jeho porušení je trestné podle § 270 Trestního zákoníku č. 40/2009 Sb.

