



	CENA STAVBY SVĚPOMOCÍ JIŽ OD	2 869 000 Kč
	DOPORUČENÝ STANDARD NA KLÍČ	4 582 000 Kč
	CENA STAVEBNÍHO MATERIÁLU JIŽ OD	2 190 000 Kč
	CENA PROJEKTOVÉ DOKUMENTACE	38 980 Kč
	DOBA DODÁNÍ PROJEKTU	9 týdnů

Všechny ceny jsou s DPH. Aktuální akční ceny a slevy jsou na www.euroline.cz

- obytné místnosti **4**
- zastavěná plocha **172.3 m²**
- obestavěný prostor **732.7 m³**
- celková užitková plocha **114.9 m²**
- celková obytná plocha **68.4 m²**
- klasifikační třída **B**
- výška hřebene střechy od ±0 **5.100 m**
- sklon střechy **22°**

vhodný na středně velké pozemky • rozdělená denní a noční část • kompaktní dispozice, dobrý poměr obytné a užitkové plochy • opticky propojený obývací pokoj s krbem a jídelnou • kuchyni je možné stavebně oddělit od obytného prostoru • sklad potravin • krb umožňuje vytápění domu • v části půdy je pochůzný rošt vhodný na skladování přístupný skládacím schodištěm • chodba a koupelna je prosvětlená světlovodem • výhodou je propojení garáže s kuchyní přes uzavřený skladovací filtr • namísto vestavěné garáže je možné úpravou zrealizovat velký pokoj propojený přes zádveří, nebo halu ...

Způsob vytápění: **podlahové vytápění**
Zdroj: **tepelné čerpadlo / plynový kotel**

	Inteligentní řízení domu	+9 590 Kč
	Doobjednání projektu odolného domu	+15 890 Kč

Všechny ceny jsou s DPH



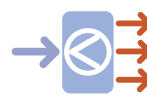
130.5 m²



Optimální natočení vstupu do domu



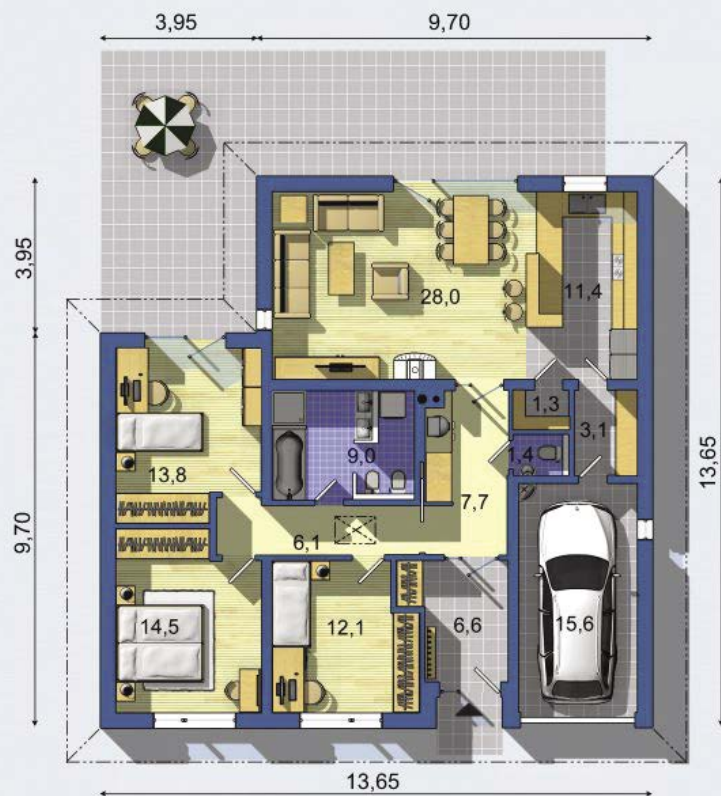
Klasifikační třída B (velmi úsporná)



Tepelné čerpadlo



Větrání s rekuperací tepla



PŘÍZEMÍ [celková plocha 130.5 m²]

Návrh dispozice půdorysu rodinného domu je architektonickým dílem podle § 2 odst.1 Autorského zákona č. 121/2000 Sb. Jeho porušení je trestné podle § 270 Trestního zákoníku č. 40/2009 Sb.

