

VILA 1050



- obytné místnosti **5**
- zastavěná plocha **95.5 m²**
- obestavěný prostor **620.5 m³**
- celková užitková plocha **133.0 m²**
- celková obytná plocha **76.5 m²**
- výška hřebene střechy od ±0 **6.650 m**
- sklon střechy **plochá**

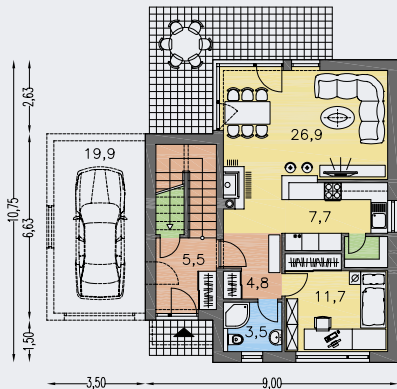
CENA PROJEKTOVÉ DOKUMENTACE

64 980 Kč

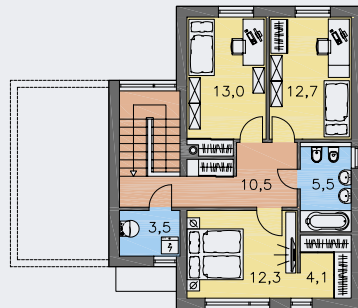
CENA STAVBY SVÉPOMOCÍ JIŽ OD **4 018 000 Kč**

DOPORUČENÝ STANDARD NA KLÍČ **5 580 000 Kč**

CENA STAVEBNÍHO MATERIÁLU JIŽ OD **3 460 000 Kč**



PŘÍZEMÍ
[plocha 71.5 m²]



POSCHODÍ
[plocha 61.5 m²]