



107.6 m²

Optimální natočení
vstupu do domu

Klasifikační třída B
(velmi úsporná)

Tepelné
čerpadlo

Větrání
s rekuperací tepla

CENA STAVBY SVĚPOMOCÍ JIŽ OD **2 808 000 Kč**

DOPORUČENÝ STANDARD NA KLÍČ **4 486 000 Kč**

CENA STAVEBNÍHO MATERIÁLU JIŽ OD **2 147 000 Kč**

CENA PROJEKTOVÉ DOKUMENTACE **38 980 Kč**

DOBA DODÁNÍ PROJEKTU **9 týdnů**

Všechny ceny jsou s DPH Aktuální akční ceny a slevy jsou na www.euroline.cz

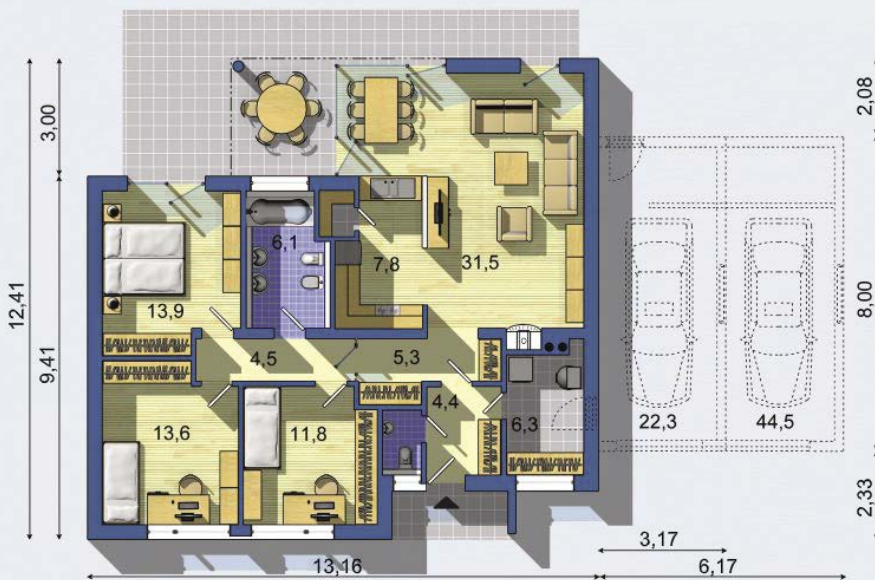
• obytné místnosti	4
• zastavěná plocha	155.2 m ²
• zastavěná plocha s garáží	180.1 m ²
• zastavěná plocha s dvojgaráží	203.5 m ²
• obestavěný prostor	556.2 m ³
• celková užitková plocha	107.6 m ²
• celková obytná plocha	70.8 m ²
• klasifikační třída	B
• výška atiky střechy od ±0	3.900 m
• sklon střechy	plochá

boční stěny bez oken umožňují osazení domu i na užší parcely
 • hlavní obytný prostor podpořený zvýšeným stropem a přímou vazbou na částečně krytou terasu
 • noční část důsledně oddělená od denní
 • multifunkční technická místnost u vstupu
 • dostatek vestavěných šatníků v chodbě a v každém pokoji ...

Způsob vytápění: **podlahové vytápění**
 Zdroj: **tepelné čerpadlo / plynový kotel**

Doobjednání přistavěné garáže	+3 590 Kč
Doobjednání přistavěné dvojgaráže	+4 590 Kč
Inteligentní řízení domu	+9 590 Kč
Doobjednání projektu odolného domu	+15 890 Kč

PŘÍZEMÍ [celková plocha 107.6 m²]



Návrh dispozice půdorysu rodinného domu je architektonickým dílem podle § 2 odst.1 Autorského zákona č. 121/2000 Sb. Jeho porušení je trestné podle § 270 Trestního zákoníku č. 40/2009 Sb.

Všechny ceny jsou s DPH

