



129.2 m²

Optimální natočení
vstupu do domu

Klasifikační třída B
(velmi úsporná)

Tepelné
čerpadlo

Větrání
s rekuperací tepla

CENA STAVBY SVĚPOMOCÍ JIŽ OD **2 622 000 Kč**

DOPORUČENÝ STANDARD NA KLÍČ **4 188 000 Kč**

CENA STAVEBNÍHO MATERIÁLU JIŽ OD **2 003 000 Kč**

CENA PROJEKTOVÉ DOKUMENTACE **38 980 Kč**

DOBA DODÁNÍ PROJEKTU **9 týdnů**

Všechny ceny jsou s DPH Aktuální akční ceny a slevy jsou na www.euroline.cz

• obytné místnosti	4
• zastavěná plocha	137.7 m ²
• zastavěná plocha s garáží	161.8 m ²
• obestavěný prostor	646.4 m ³
• celková užitková plocha	125.4 m ²
• celková obytná plocha	65.9 m ²
• klasifikační třída	B
• výška hřebene střechy od ±0	6.110 m
• sklon střechy	25°

bezkonkurenční výhodou je velká podkrovní místnost přístupná schodištěm vhodná jako pracovna nebo hobby-místnost • moderní obývací pokoj s krbem, jídelnou a částečně oddělenou kuchyní • důsledně oddělená denní a noční část • s výjimkou střední části je celý dům navržený bez stropní konstrukce se zavěšeným sádkartonovým podhledem ...

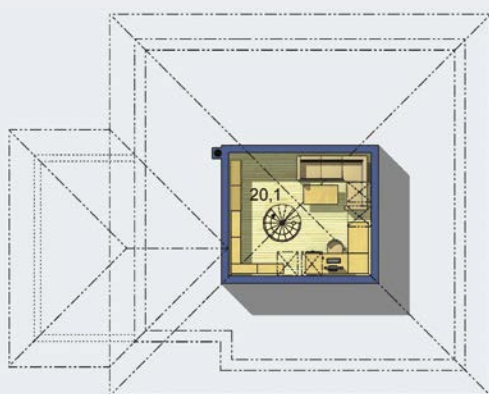
Způsob vytápění: **podlahové vytápění**
Zdroj: **tepelné čerpadlo / plynový kotel**

Doobjednání přistavěné garáže **+3 590 Kč**

Inteligentní řízení domu **+9 590 Kč**

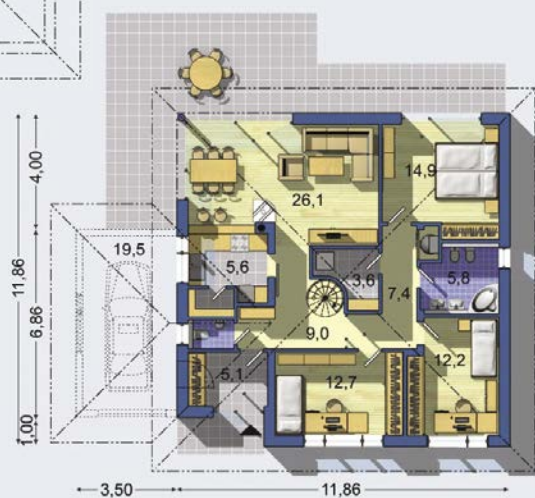
Doobjednání projektu odolného domu **+15 890 Kč**

Všechny ceny jsou s DPH



POSCHODÍ
[celková plocha 23.4 m²]

PRÍZEMÍ
[celková plocha 105.8 m²]



Návrh dispozice půdorysu rodinného domu je architektonickým dílem podle § 2 odst.1 Autorského zákona č. 121/2000 Sb. Jeho porušení je trestné podle § 270 Trestního zákoníku č. 40/2009 Sb.

