

CENA STAVBY SVĚPOMOCÍ JIŽ OD **1 705 000 Kč**

 DOPORUČENÝ STANDARD NA KLÍČ **2 723 000 Kč**

 CENA STAVEBNÍHO MATERIÁLU JIŽ OD **1 301 000 Kč**

 CENA PROJEKTOVÉ DOKUMENTACE **38 980 Kč**

 DOBA DODÁNÍ PROJEKTU **9 týdnů**

 Všechny ceny jsou s DPH Aktuální akční ceny a slevy jsou na www.euroline.cz

- obytné místnosti **3**
- zastavěná plocha **87.4 m²**
- zastavěná plocha s přístřeškem **102.6 m²**
- obestavěný prostor **360.0 m³**
- celková užitková plocha **63.5 m²**
- celková obytná plocha **48.8 m²**
- klasifikační třída **B**
- výška hřebene střechy od ±0 **4.690 m**
- sklon střechy **22°**

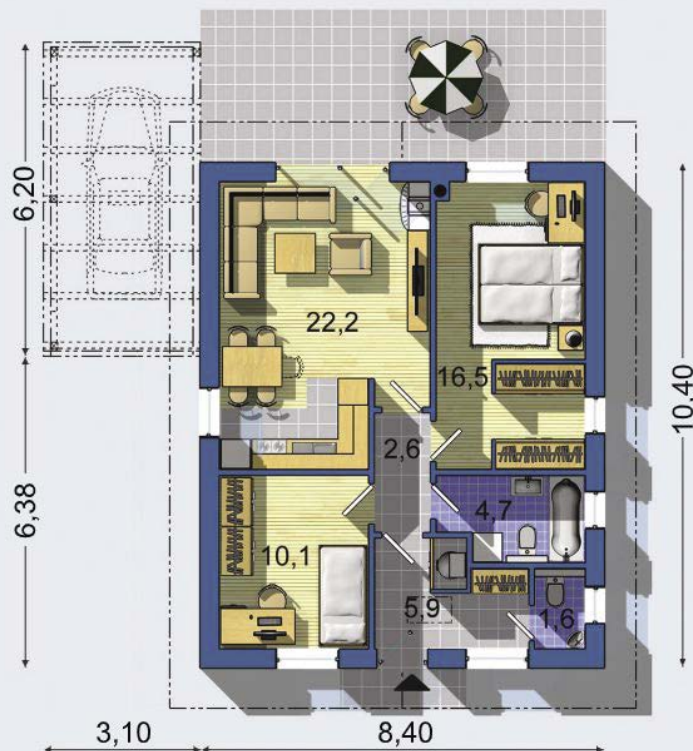
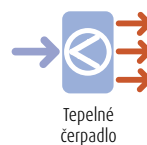
výborný i na malé a úzké pozemky • vhodný i jako zahradní dům či chata • minimalizovaná zastavěná plocha • minimum chodeb • propojený obývací pokoj s krbem, jídelnou a kuchyní • variabilnost dispozice bez nosných stěn, což rovněž přidává i cenové úspore bez vnitřních základů • jednoduchý tvar střechy • konstrukce krovu, kterou tvoří zavěšený zateplený sádrokarton bez stropní desky • velký pokoj je možné stavebně předělit a vytvořit tak samostatný šatník, sklad, nebo pracovní kout • samostatné WC je možné zvětšit i o šatník zádveří • v části půdy je rošt vhodný na skladování přístupný skládacím schodištěm ze zádveří • přístřešek pro auto je řešený formou zastřešení pergoly • • •

Způsob vytápění: **podlahové vytápění**
 Zdroj: **tepelné čerpadlo / plynový kotel**

 Inteligentní řízení domu **+9 590 Kč**

 Doobjednání projektu odolného domu **+15 890 Kč**

Všechny ceny jsou s DPH


 PŘÍZEMÍ [celková plocha 63.5 m²]

Návrh dispozice půdorysu rodinného domu je architektonickým dílem podle § 2 odst.1 Autorského zákona č. 121/2000 Sb. Jeho porušení je trestné podle § 270 Trestního zákoníku č. 40/2009 Sb.

