

BUNGALOV 467



- obytné místnosti 4
- zastavěná plocha 139.0 m²
- obestavěný prostor 642.8 m³
- celková užitková plocha 102.3 m²
- celková obytná plocha 66.1 m²
- výška hřebene střechy od ±0 5.280 m
- sklon střechy 20°

	CENA PROJEKTOVÉ DOKUMENTACE	38 980 Kč
	DOBA DODÁNÍ PROJEKTU	15 dnů

	CENA STAVBY SVĚPOMOCÍ JIŽ OD	2 903 000 Kč
	DOPORUČENÝ STANDARD NA KLÍČ	4 033 000 Kč
	CENA STAVEBNÍHO MATERIÁLU JIŽ OD	2 217 000 Kč

Všechny ceny jsou s DPH



PŘÍZEMÍ
[plocha 102.3 m²]

BUNGALOV 75



- obytné místnosti 4
- zastavěná plocha 146.3 m²
- obestavěný prostor 586.1 m³
- celková užitková plocha 106.1 m²
- celková obytná plocha 75.3 m²
- výška hřebene střechy od ±0 5.630 m
- sklon střechy 25°

	CENA PROJEKTOVÉ DOKUMENTACE	38 980 Kč
	DOBA DODÁNÍ PROJEKTU	15 dnů

	CENA STAVBY SVĚPOMOCÍ JIŽ OD	3 011 000 Kč
	DOPORUČENÝ STANDARD NA KLÍČ	4 182 000 Kč
	CENA STAVEBNÍHO MATERIÁLU JIŽ OD	2 301 000 Kč

Všechny ceny jsou s DPH



PŘÍZEMÍ
[plocha 106.1 m²]

VILA 1251

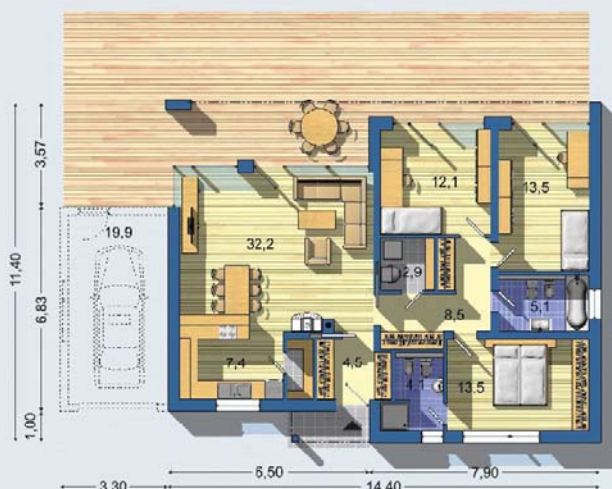


- obytné místnosti 4
- zastavěná plocha 160.2 m²
- obestavěný prostor 539.0 m³
- celková užitková plocha 105.3 m²
- celková obytná plocha 71.3 m²
- výška hřebene střechy od ±0 3.630 m
- sklon střechy plochá

	CENA PROJEKTOVÉ DOKUMENTACE	38 980 Kč
	DOBA DODÁNÍ PROJEKTU	15 dnů

	CENA STAVBY SVĚPOMOCÍ JIŽ OD	3 148 000 Kč
	DOPORUČENÝ STANDARD NA KLÍČ	4 373 000 Kč
	CENA STAVEBNÍHO MATERIÁLU JIŽ OD	2 406 000 Kč

Všechny ceny jsou s DPH



PŘÍZEMÍ
[plocha 105.3.5 m²]

Všechny ceny jsou s DPH