



ilustrační obrázek



136.8 m²



Optimální natočení vstupu do domu



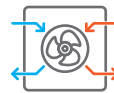
Energetická náročnost A0



Tepelné čerpadlo



Fotovoltaické získávání energie (FVE)



Větrání s rekuperací tepla



Podlahové vytápění



Komín pro krbové těleso

	CENA PROJEKTOVÉ DOKUMENTACE	38 980 Kč
	DOBA DODÁNÍ PROJEKTU	15 dnů
	Doobjednání přistavěné garáže	+3 590 Kč
	Doobjednání přistavěné dvojgaráže	+3 590 Kč
	Inteligentní řízení domu	+9 590 Kč
	Doobjednání projektu odolného domu	+15 890 Kč
	Fotovoltaické získávání energie (FVE)	+2 500 Kč

Všechny ceny jsou s DPH

BUNGALOV 1371

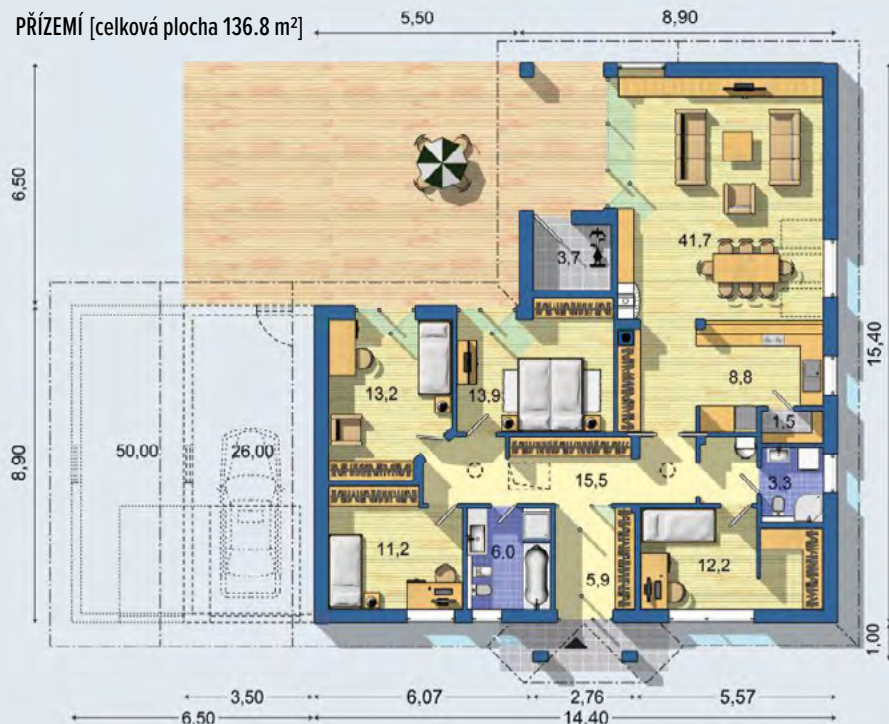
• obytné místnosti	5
• zastavěná plocha	189.2 m ²
• zastavěná plocha s garáží	220.5 m ²
• zastavěná plocha s dvojgaráží	247.2 m ²
• obestavěný prostor	778.6 m ³
• celková užitková plocha	136.8 m ²
• celková obytná plocha	92.3 m ²
• klasifikační třída	B
• výška hřebene střechy od ±0	4.825 m
• sklon střechy	22°

	CENA STAVBY SVĚPOMOCÍ JIŽ OD	3 883 000 Kč
	DOPORUČENÝ STANDARD NA KLÍČ	5 392 000 Kč
	CENA STAVEBNÍHO MATERIÁLU JIŽ OD	2 965 000 Kč

Všechny ceny jsou s DPH

BUNGALOV 1371 - středně velký dům - prosvětlený obývací pokoj s krbem, jídelnou a kuchyní se skladem potravin - prostorné pokoje - oddělený pokoj pro hosty-pracovna se zázemím - dostatek skladovacích a úložných ploch - samostatný venkovní sklad - v části půdy je dřevěný rošt vhodný na skladování přístupný skládacím schodištěm z prosvětlené haly - v pokojích tvoří podhled sádkarton - dům s minimem vnitřních nosných stěn a sloupů bez pevné stropní konstrukce - překrytí vstupu i části terasy . . .

PŘÍZEMÍ [celková plocha 136.8 m²]



Návrh dispozice půdorysu rodinného domu je architektonickým dílem podle § 2 odst.1 Autorského zákona č. 121/2000 Sb. Jeho porušení je trestné podle § 270 Trestního zákoníku č. 40/2009 Sb.