



	CENA STAVBY SVĚPOMOCÍ JIŽ OD	2 707 000 Kč
	DOPORUČENÝ STANDARD NA KLÍČ	4 327 000 Kč
	CENA STAVEBNÍHO MATERIÁLU JIŽ OD	2 070 000 Kč
	CENA PROJEKTOVÉ DOKUMENTACE	33 980 Kč
	DOBA DODÁNÍ PROJEKTU	15 dnů

Všechny ceny jsou s DPH Aktuální akční ceny a slevy jsou na www.euroline.cz

- obytné místnosti **5**
- zastavěná plocha **169.2 m²**
- zastavěná plocha s garáží **204.4 m²**
- obestavěný prostor **721.0 m³**
- celková užitková plocha **126.4 m²**
- celková obytná plocha **85.3 m²**
- klasifikační třída **B**
- výška hřebene střechy od ±0 **5.600 m**
- sklon střechy **22°**

kompaktní 5-pokojový dům s velkou samostatnou kuchyní a jídelnou • částečně překrytá terasa • větší část půdorysu je navržena se sádkartonovým stropem - pevná stropní konstrukce se skladovacím prostorem je jen nad střední částí domu • samostatná technická místnost a šatník • další vestavěné šatníky v pokojích • zvýšený prostor nad obývacím pokojem prosvětlený střešními okny dodává pocit vzdušnosti • jednoduchý tvar zastřešení a kompaktní tvar jsou předpokladem jednoduché výstavby ...

Způsob vytápění: **podlahové vytápění**
Zdroj: **tepelné čerpadlo / plynový kotel**

	Doobjednání přistavěné garáže	+3 590 Kč
	Inteligentní řízení domu	+9 590 Kč
	Doobjednání projektu odolného domu	+15 890 Kč

Všechny ceny jsou s DPH



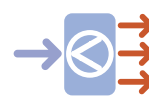
126.4 m²



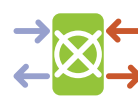
Optimální natočení vstupu do domu



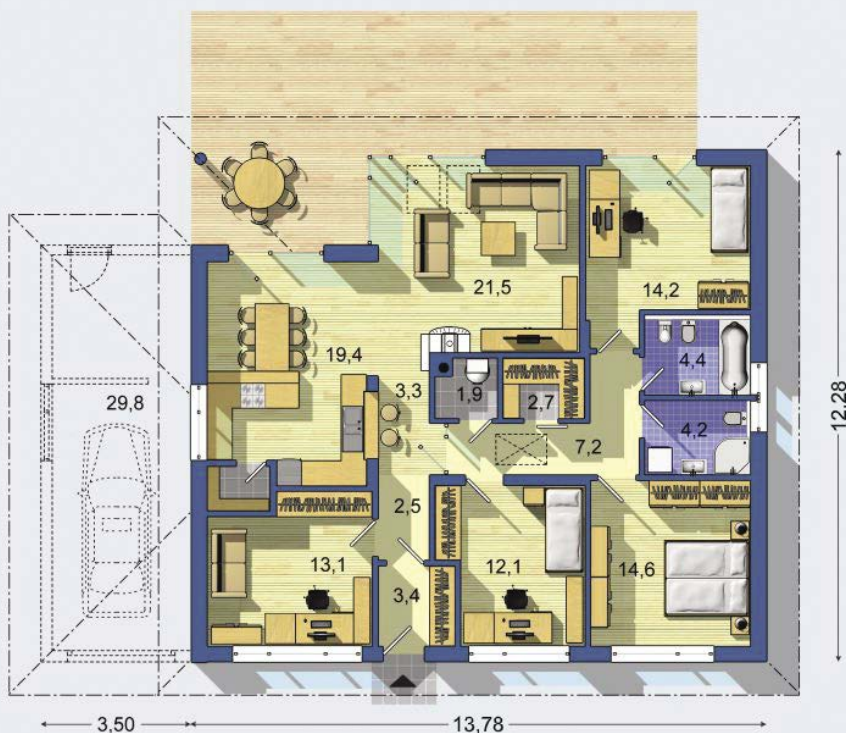
Klasifikační třída B (velmi úsporná)



Tepelné čerpadlo



Větrání s rekuperací tepla



Návrh dispozice půdorysu rodinného domu je architektonickým dílem podle § 2 odst.1 Autorského zákona č. 121/2000 Sb. Jeho porušení je trestné podle § 270 Trestního zákoníku č. 40/2009 Sb.

