



- obytné místnosti **5**
- zastavěná plocha **98.0 m<sup>2</sup>**
- obestavěný prostor **671.1 m<sup>3</sup>**
- celková užitková plocha **140.1 m<sup>2</sup>**
- celková obytná plocha **92.9 m<sup>2</sup>**
- výška hřebene střechy od ±0 **8.150 m**
- sklon střechy **30°**

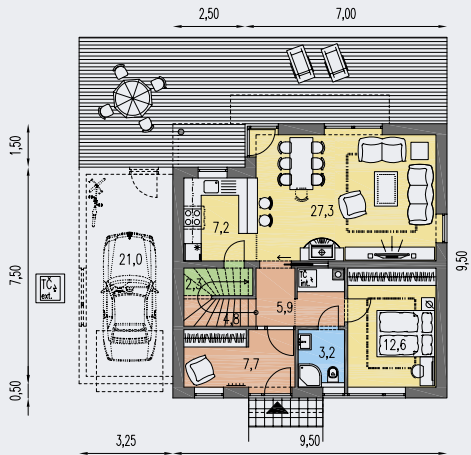
CENA PROJEKTOVÉ DOKUMENTACE

**64 980 Kč**

CENA STAVBY SVÉPOMOCÍ JIŽ OD **3 116 000 Kč**

DOPORUČENÝ STANDARD NA KLÍČ **4 328 000 Kč**

CENA STAVEBNÍHO MATERIÁLU JIŽ OD **2 683 000 Kč**



PŘÍZEMÍ [plocha 70.8 m<sup>2</sup>]

POSCHODÍ [plocha 74.7 m<sup>2</sup>]

