



Ilustrační obrázek

105.6 m²

Optimální natočení vstupu do domu

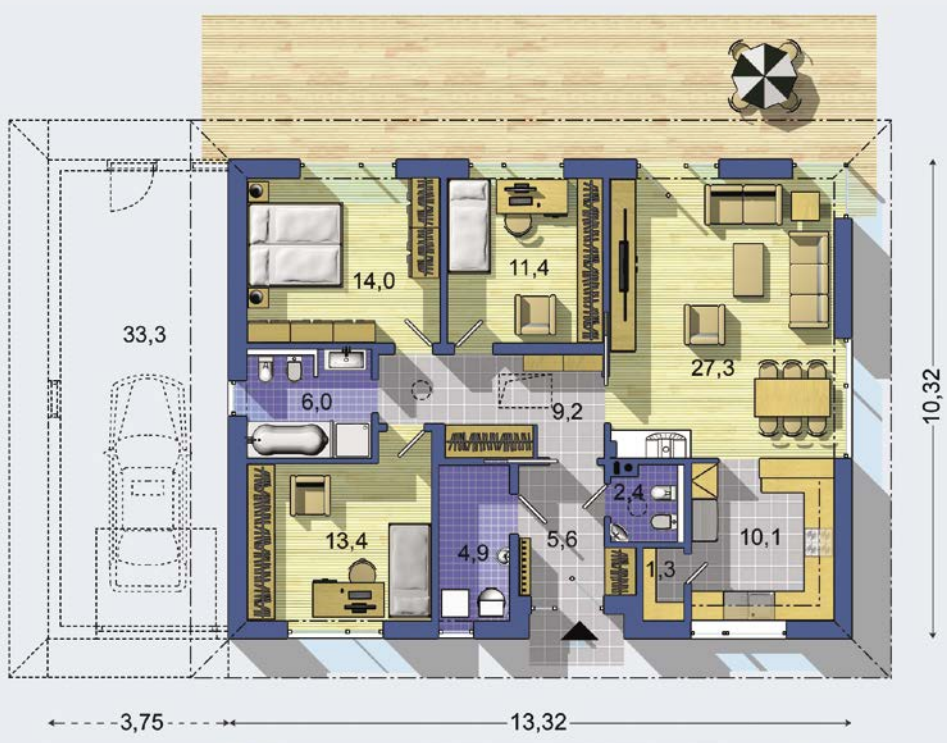
Klasifikační třída B (velmi úsporná)

Tepelné čerpadlo

Větrání s rekuperací tepla

CENA STAVBY SVĚPOMOCÍ JIŽ OD	2 360 000 Kč	
DOPORUČENÝ STANDARD NA KLÍČ	3 769 000 Kč	
CENA STAVEBNÍHO MATERIÁLU JIŽ OD	1 802 000 Kč	
CENA PROJEKTOVÉ DOKUMENTACE	33 980 Kč	
DOBA DODÁNÍ PROJEKTU	15 dnů	

Všechny ceny jsou s DPH Aktuální akční ceny a slevy jsou na www.euroline.cz



PŘÍZEMÍ [celková plocha 105.6 m²]

• obytné místnosti	4
• zastavěná plocha	137.5 m²
• zastavěná plocha s garáží	176.3 m²
• obestavěný prostor	556.0 m³
• celková užitková plocha	105.6 m²
• celková obytná plocha	66.1 m²
• klasifikační třída	B
• výška hřebene střechy od ±0	5.045 m
• sklon střechy	22°

Kompaktní středně velký dům - prosvětlený obývací pokoj s krbem, jídelnou a komfortní kuchyní se skládem potravin - prostorné pokoje - dostatek skladovacích a úložných ploch - samostatná technická místnost - v části půdy je dřevěný rošt vhodný na skladování přístupný skládacím schodištěm z prosvětlené haly - podhled pokojů tvoří zavěšený sádkarton - dům s minimem vnitřních nosných stěn a sloupů bez pevné stropní konstrukce - částečné překrytí vstupu - exteriérové žaluzie - nadstandardní tepelné technické vlastnosti ...

Způsob vytápění: **podlahové vytápění**
Zdroj: **tepelné čerpadlo / plynový kotel**

Doobjednání přistavěné garáže	+3 590 Kč	
Inteligentní řízení domu	+9 590 Kč	
Doobjednání projektu odolného domu	+15 890 Kč	

Návrh dispozice půdorysu rodinného domu je architektonickým dílem podle § 2 odst.1 Autorského zákona č. 121/2000 Sb. Jeho porušení je trestné podle § 270 Trestního zákoníku č. 40/2009 Sb.

Všechny ceny jsou s DPH

BUNGALOV 1471

