



ilustrační obrázek



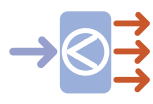
94.2 m²



Optimální natočení vstupu do domu



Klasifikační třída B (velmi úsporná)



Tepelné čerpadlo



Větrání s rekuperací tepla

CENA STAVBY SVĚPOMOCÍ JIŽ OD **2 412 000 Kč**

DOPORUČENÝ STANDARD NA KLÍČ **3 854 000 Kč**

CENA STAVEBNÍHO MATERIÁLU JIŽ OD **1 843 000 Kč**

CENA PROJEKTOVÉ DOKUMENTACE **33 980 Kč**

DOBA DODÁNÍ PROJEKTU **15 dnů**

Všechny ceny jsou s DPH Aktuální akční ceny a slevy jsou na www.euroline.cz

- obytné místnosti **4**
- zastavěná plocha **126.6 m²**
- zastavěná plocha s garáží **155.6 m²**
- zastavěná plocha s dvojgaráží **180.4 m²**
- obestavěný prostor **547.0 m³**
- celková užitková plocha **94.2 m²**
- celková obytná plocha **64.7 m²**
- klasifikační třída **B**
- výška hřebene střechy od ±0 **4.655 m**
- sklon střechy **22°**

středně velký dům • prosvětlený obývací pokoj s krbem, jídelnou a kuchyní se skladem potravin • kuchyní, případně i s jídelnou je možné samostatně oddělit • prostorné pokoje • dostatek skladovacích a úložných ploch • samostatná technická místnost • v části půdy je dřevěný rošt vhodný na skladování přístupný skládacím schodištěm z prosvětlené haly • v pokojích tvoří podhled zavěšený sádkartón • dům s minimem vnitřních nosných stěn a sloupů bez pevné stropní konstrukce • překrytí části terasy • • •

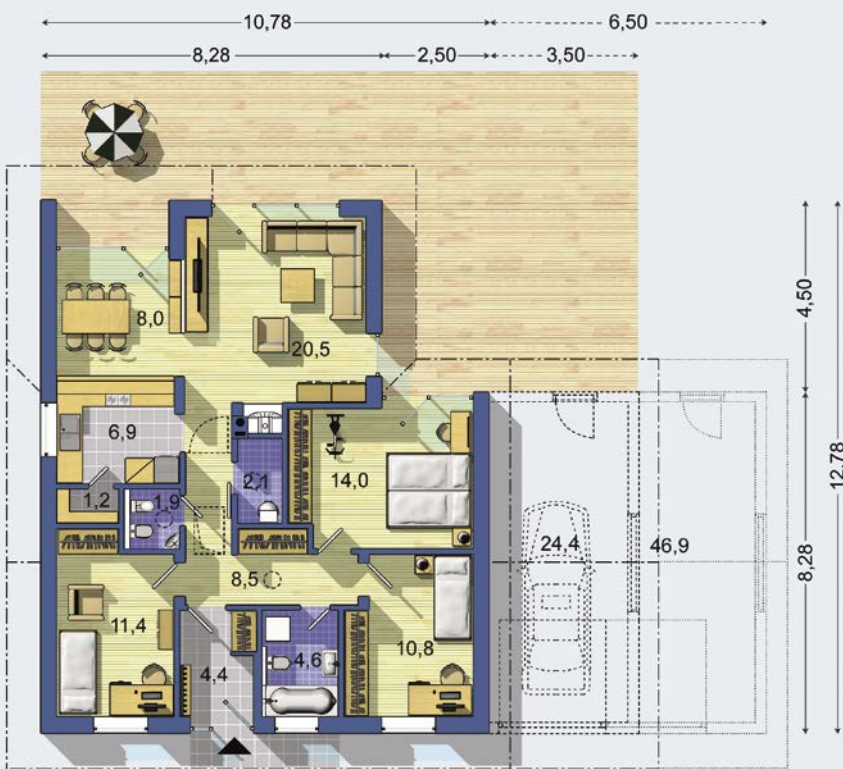
Způsob vytápění: **podlahové vytápění**
Zdroj: **tepelné čerpadlo / plynový kotel**

Doobjednání přistavěné garáže **+3 590 Kč**

Doobjednání přistavěné dvojgaráže **+3 590 Kč**

Inteligentní řízení domu **+9 590 Kč**

Doobjednání projektu odolného domu **+15 890 Kč**



PRÍZEMÍ [celková plocha 94.2 m²]

Návrh dispozice půdorysu rodinného domu je architektonickým dílem podle § 2 odst.1 Autorského zákona č. 121/2000 Sb. Jeho porušení je trestné podle § 270 Trestního zákoníku č. 40/2009 Sb.

Všechny ceny jsou s DPH

BUNGALOV 1475

