



ilustrační obrázek



94.2 m²



Optimální natočení vstupu do domu



Energetická náročnost A0



Tepelné čerpadlo



Fotovoltaické získávání energie (FVE)



Větrání s rekuperací tepla



Podlahové vytápění



Komín pro krbové těleso

	CENA PROJEKTOVÉ DOKUMENTACE	33 980 Kč
	DOBA DODÁNÍ PROJEKTU	15 dnů
	Doobjednání přistavěné garáže	+3 590 Kč
	Doobjednání přistavěné dvojgaráže	+3 590 Kč
	Inteligentní řízení domu	+9 590 Kč
	Doobjednání projektu odolného domu	+15 890 Kč
	Fotovoltaické získávání energie (FVE)	+2 500 Kč

Všechny ceny jsou s DPH

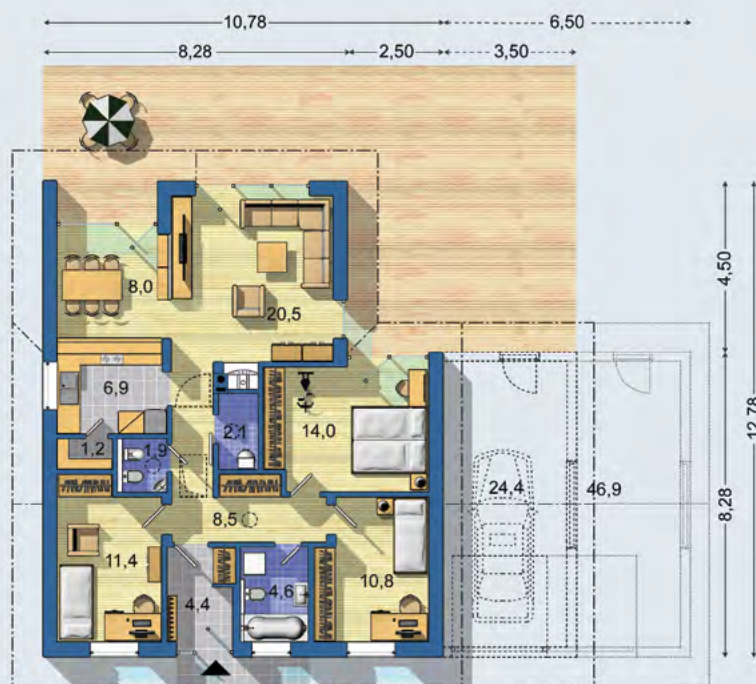
BUNGALOV 1475

• obytné místnosti	4
• zastavěná plocha	126.6 m ²
• zastavěná plocha s garáží	155.6 m ²
• zastavěná plocha s dvojgaráží	180.4 m ²
• obestavěný prostor	547.0 m ³
• celková užitková plocha	94.2 m ²
• celková obytná plocha	64.7 m ²
• klasifikační třída	B
• výška hřebene střechy od ±0	4.655 m
• sklon střechy	22°

	CENA STAVBY SVĚPOMOCÍ JIŽ OD	2 746 000 Kč
	DOPORUČENÝ STANDARD NA KLÍČ	3 815 000 Kč
	CENA STAVEBNÍHO MATERIÁLU JIŽ OD	2 097 000 Kč

Všechny ceny jsou s DPH

BUNGALOV 1475 - středně velký dům - prosvětlený obývací pokoj s krbem, jídelnou a kuchyní se skladem potravin - kuchyní, případně i s jídelnou je možné samostatně oddělit - prostorné pokoje - dostatek skladovacích a úložných ploch - samostatná technická místnost - v části půdy je dřevěný rošt vhodný na skladování přístupný skládacím schodištěm z prosvětlené haly - v pokojích tvoří podhled zavěšený sádkartón - dům s minimem vnitřních nosných stěn a sloupů bez pevné stropní konstrukce - překrytí části terasy - - -



PŘÍZEMÍ [celková plocha 94.2 m²]

Návrh dispozice půdorysu rodinného domu je architektonickým dílem podle § 2 odst.1 Autorského zákona č. 121/2000 Sb. Jeho porušení je trestné podle § 270 Trestního zákoníku č. 40/2009 Sb.