



	CENA STAVBY SVĚPOMOCÍ JIŽ OD	1 785 000 Kč
	DOPORUČENÝ STANDARD NA KLÍČ	2 479 000 Kč
	CENA STAVEBNÍHO MATERIÁLU JIŽ OD	1 537 000 Kč
	CENA PROJEKTOVÉ DOKUMENTACE	22 890 Kč
	DOBA DODÁNÍ PROJEKTU	15 dnů

Všechny ceny jsou s DPH Aktuální akční ceny a slevy jsou na www.euroline.cz

- obytné místnosti **3**
- zastavěná plocha **98.1 m²**
- zastavěná plocha s přístřeškem **115.1 m²**
- obestavěný prostor **394.8 m³**
- celková užitková plocha **72.8 m²**
- celková obytná plocha **47.9 m²**
- energetická náročnost **A0**
- výška hřebene střechy od ±0 **5.000 m**
- sklon střechy **22°**

jednoduchý, malý, účelný dům, vhodný i jako chata s minimálními náklady na výstavbu - minimální zastavěná plocha na malé pozemky - obývací pokoj s centrálně umístěným krbem, jídelnou a komfortní kuchyní - dostatek skladovacích a úložných ploch - v části půdy je rošt vhodný na skladování přístupný skládacím schodištěm z haly - dům s minimem vnitřních nosných stěn, bez pevné stropní konstrukce - podhled pokojů tvoří zavěšený sádkarton - částečně překrytí vstupu - přístřešek pro auto je řešený zastřešenou pergolou ...

Způsob vytápění: **podlahové vytápění**
Zdroj: **tepelné čerpadlo / plynový kotel**



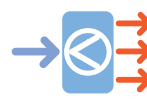
72.8 m²



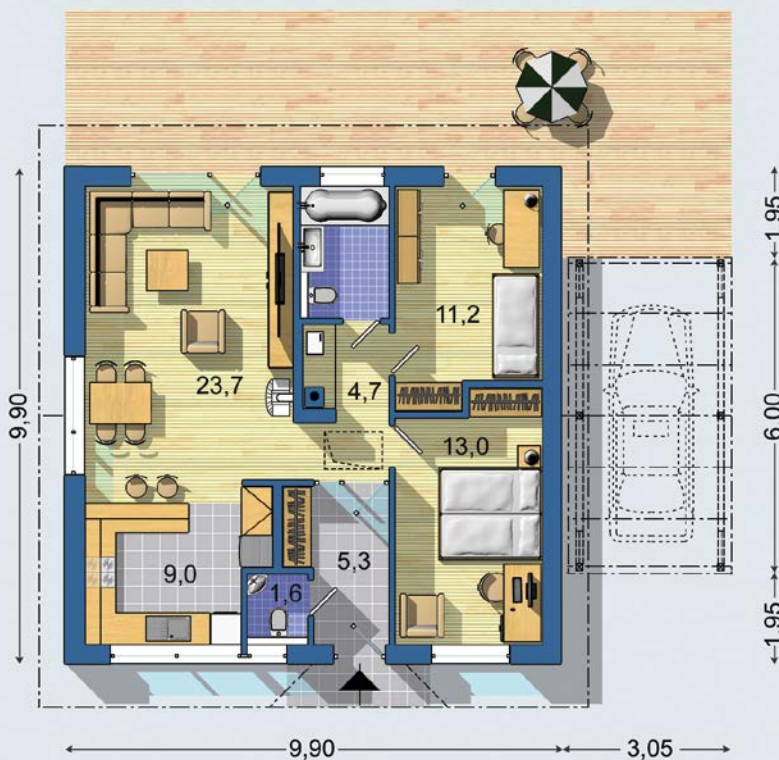
Optimální natočení vstupu do domu



Energetická náročnost **A0**



Tepelné čerpadlo



PŘÍZEMÍ [celková plocha 72.8 m²]

	Inteligentní řízení domu	+9 590 Kč
	Doobjednání projektu odolného domu	+15 890 Kč

Všechny ceny jsou s DPH

Návrh dispozice půdorysu rodinného domu je architektonickým dílem podle § 2 odst.1 Autorského zákona č. 121/2000 Sb. Jeho porušení je trestné podle § 270 Trestního zákoníku č. 40/2009 Sb.

