



ilustrací obrázků

127.8 m²

Optimální natočení vstupu do domu

Klasifikační třída B (velmi úsporná)

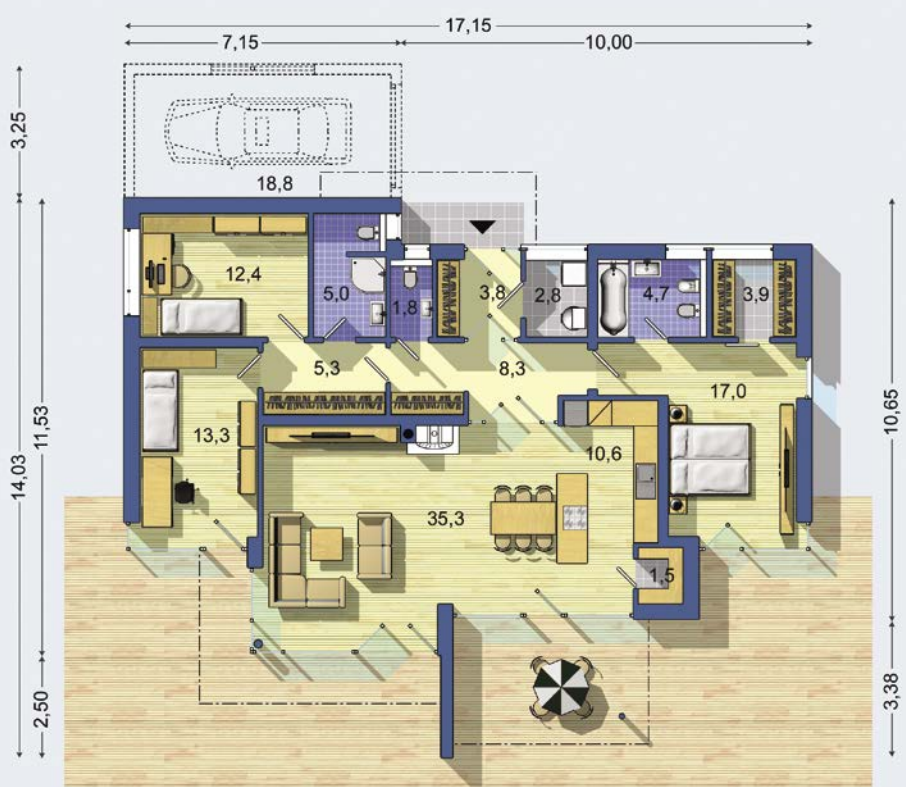
Tepelné čerpadlo

Větrání s rekuperací tepla

CENA STAVBY SVĚPOMOCÍ JIŽ OD	2 892 000 Kč	
DOPORUČENÝ STANDARD NA KLÍČ	4 620 000 Kč	
CENA STAVEBNÍHO MATERIÁLU JIŽ OD	2 208 000 Kč	
CENA PROJEKTOVÉ DOKUMENTACE	38 980 Kč	
DOBA DODÁNÍ PROJEKTU	9 týdnů	

Všechny ceny jsou s DPH Aktuální akční ceny a slevy jsou na www.euroline.cz

• obytné místnosti	4
• zastavěná plocha	179.1 m²
• zastavěná plocha s garáží	202.5 m²
• obestavěný prostor	672.0 m³
• celková užitková plocha	127.8 m²
• celková obytná plocha	78.0 m²
• klasifikační třída	B
• výška atiky střechy od ±0	4.180 m
• sklon střechy	plachá



PŘÍZEMÍ [celková plocha 127.8 m²]

atraktivní přízemní vila se silnou vazbou na terasu a zahradu • rodičovská ložnice s vlastní koupelnou a šatnou tvoří samostatnou část dispozice • oddělené dětské pokoje s příslušenstvím • stylový obytný velkoprostor s velkými zasklenými plochami a moderně zařízenou kuchyní • množství odkládacích prostorů, technická místnost, samostatné WC • velká překrytá terasa • • •

Způsob vytápění: **podlahové vytápění**
Zdroj: **tepelné čerpadlo / plynový kotel**

Doobjednání přistavěné garáže	+3 590 Kč	
Inteligentní řízení domu	+9 590 Kč	
Doobjednání projektu odolného domu	+15 890 Kč	

Návrh dispozice půdorysu rodinného domu je architektonickým dílem podle § 2 odst.1 Autorského zákona č. 121/2000 Sb. Jeho porušení je trestné podle § 270 Trestního zákoníku č. 40/2009 Sb.

Všechny ceny jsou s DPH



VILA 1451