

VILA 1452



- obytné místnosti 6
- zastavěná plocha 117.9 m²
- obestavěný prostor 920.0 m³
- celková užitková plocha 194.9 m²
- celková obytná plocha 118.6 m²
- výška hřebene střechy od ±0 9.710 m
- sklon střechy plochá

CENA PROJEKTOVÉ DOKUMENTACE

64 980 Kč

CENA STAVBY SVÉPOMOCÍ JIŽ OD 5 962 000 Kč



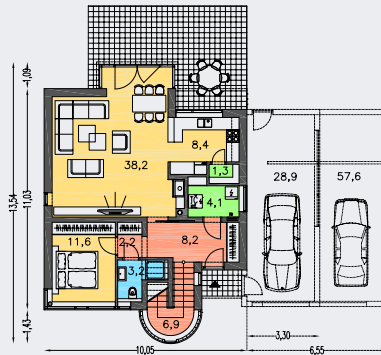
DOPORUČENÝ STANDARD NA KLÍČ 8 280 000 Kč



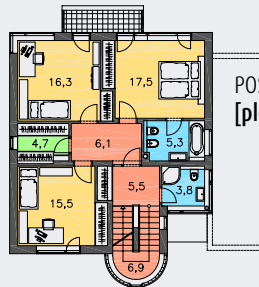
CENA STAVEBNÍHO MATERIÁLU JIŽ OD 5 134 000 Kč



PŘÍZEMÍ
[plocha 84.1 m²]



POSCHODÍ – 2.np
[plocha 85.6 m²]



POSCHODÍ – 3.np
[plocha 76.6 m²]

