



141.5 m<sup>2</sup>

Optimální natočení vstupu do domu

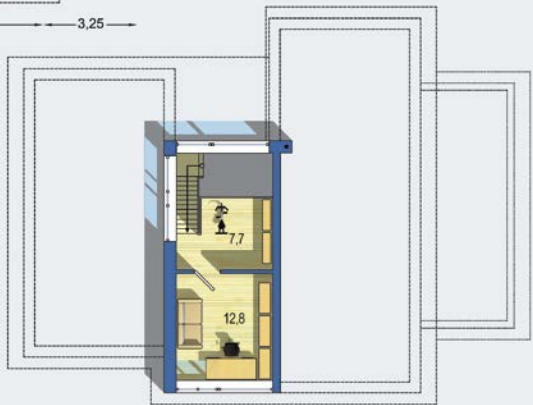
Klasifikační třída B (velmi úsporná)

Tepelné čerpadlo

Větrání s rekuperací tepla



**POSCHODÍ**  
[celková plocha 20.5 m<sup>2</sup>]



Návrh dispozice půdorysu rodinného domu je architektonickým dílem podle § 2 odst.1 Autorského zákona č. 121/2000 Sb. Jeho porušení je trestné podle § 270 Trestního zákoníku č. 40/2009 Sb.

CENA STAVBY SVĚPOMOCÍ JIŽ OD	<b>2 712 000 Kč</b>
DOPORUČENÝ STANDARD NA KLÍČ	<b>4 332 000 Kč</b>
CENA STAVEBNÍHO MATERIÁLU JIŽ OD	<b>2 072 000 Kč</b>
CENA PROJEKTOVÉ DOKUMENTACE	<b>33 980 Kč</b>
DOBA DODÁNÍ PROJEKTU	<b>15 dnů</b>

Všechny ceny jsou s DPH      Aktuální akční ceny a slevy jsou na [www.euroline.cz](http://www.euroline.cz)

• obytné místnosti	<b>4</b>
• zastavěná plocha	<b>158.0 m<sup>2</sup></b>
• zastavěná plocha s garáží	<b>185.8 m<sup>2</sup></b>
• obestavěný prostor	<b>729.2 m<sup>3</sup></b>
• celková užitková plocha	<b>141.5 m<sup>2</sup></b>
• celková obytná plocha	<b>79.3 m<sup>2</sup></b>
• klasifikační třída	<b>B</b>
• výška hřebene střechy od ±0	<b>6.080 m</b>
• sklon střechy	<b>15°, 11°</b>

moderní bungalov vhodný i do městského prostředí • obývací pokoj se zvýšeným stropem, navazující na krytou terasu ve formě atria • společenské centrum domu tvoří obytná hala se stolováním a schodištěm do podkrovního prostoru • rodičovská ložnice s vlastním příslušenstvím oddělená od dětských pokojů • samostatná technická místnost • lehké schodiště zpřístupňuje další dvě místnosti v podkroví, vhodné jako pracovna, fitness nebo pokoj pro hosty • celkový tvar domu umožňuje maximální využití prostoru v přízemí i v podkroví ...

Způsob vytápění: **podlahové vytápění**  
Zdroj: **tepelné čerpadlo / plynový kotel**

Doobjednání přistavěné garáže	<b>+3 590 Kč</b>
Inteligentní řízení domu	<b>+9 590 Kč</b>
Doobjednání projektu odolného domu	<b>+15 890 Kč</b>

Všechny ceny jsou s DPH

