



dispoziční schéma



104.8 m²



Optimální natočení vstupu do domu



Klasifikační třída - velmi úsporná



Tepelné čerpadlo



Fotovoltaické získávání energie (FVE)



Větrání s rekuperací tepla



Podlahové vytápění



Komín pro krbové těleso

	CENA PROJEKTOVÉ DOKUMENTACE	38 980 Kč
	DOBA DODÁNÍ PROJEKTU	15 dnů
	Doobjednání přistavěné garáže	+3 590 Kč
	Inteligentní řízení domu	+9 590 Kč
	Doobjednání projektu odolného domu	+15 890 Kč
	Fotovoltaické získávání energie (FVE)	+2 500 Kč

Všechny ceny jsou s DPH

BUNGALOV 1581

• obytné místnosti	4
• zastavěná plocha	136.5 m ²
• zastavaná plocha s garáží	172.6 m ²
• obestavěný prostor	596.6 m ³
• celková užitková plocha	104.8 m ²
• celková obytná plocha	69.0 m ²
• klasifikační třída	A,B*
• výška hřebene střechy od ±0	5.085 m
• sklon střechy	22°

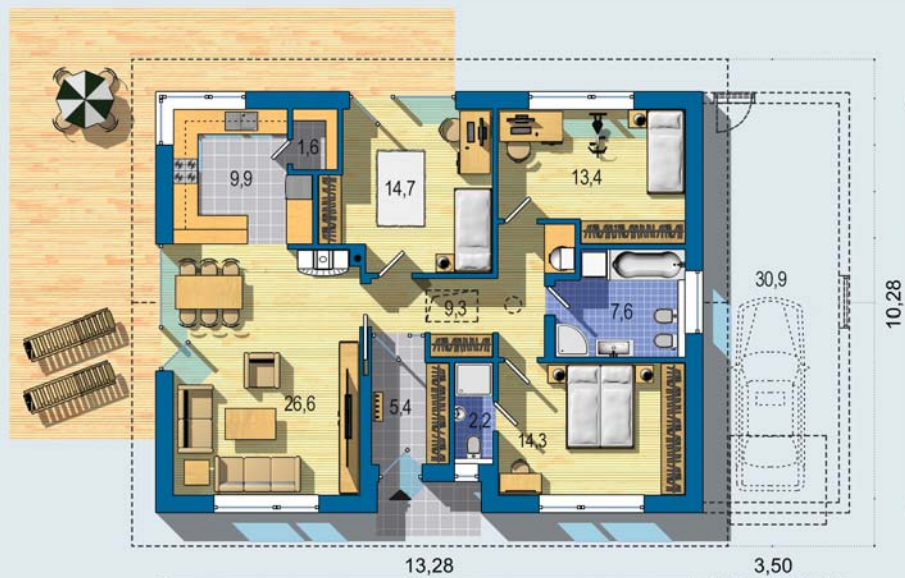
* záleží na realizaci FVE

	CENA STAVBY SVĚPOMOCÍ JIŽ OD	2 974 000 Kč
	DOPORUČENÝ STANDARD NA KLÍČ	4 131 000 Kč
	CENA STAVEBNÍHO MATERIÁLU JIŽ OD	2 271 000 Kč

Všechny ceny jsou s DPH

BUNGALOV 1581 - středně velký dům se sedlovou střechou - prosvětlený obývací pokoj s krbem, jídelnou a kuchyní se skladem potravin - prostorné pokoje - dostatek skladovacích a úložných ploch - ložnice s vlastní koupelnou - v části půdy je dřevěný rošt vhodný na skladování přístupný skládacím schodištěm z prosvětlené haly - podhled pokojů tvoří zavěšený sádkarton - dům s minimem vnitřních nosných stěn bez pevné stropní konstrukce - exteriérové žaluzie - nadstandardní tepelnětechnické vlastnosti . . .

PŘÍZEMÍ [celková plocha 104.8 m²]



Návrh dispozice půdorysu rodinného domu je architektonickým dílem podle § 2 odst.1 Autorského zákona č. 121/2000 Sb. Jeho porušení je trestné podle § 270 Trestního zákoníku č. 40/2009 Sb.