



CENA STAVBY SVĚPOMOCÍ JIŽ OD **2 448 000 Kč**

DOPORUČENÝ STANDARD NA KLÍČ **3 400 000 Kč**

CENA STAVEBNÍHO MATERIÁLU JIŽ OD **2 108 000 Kč**

CENA PROJEKTOVÉ DOKUMENTACE **29 980 Kč**

DOBA DODÁNÍ PROJEKTU **15 dnů**

Všechny ceny jsou s DPH Aktuální akční ceny a slevy jsou na www.euroline.cz

- obytné místnosti **5**
- zastavěná plocha **142.6 m²**
- zastavěná plocha s přístřeškem **166.8 m²**
- obestavěný prostor **592.3 m³**
- celková užitková plocha **109.4 m²**
- celková obytná plocha **74.2 m²**
- energetická náročnost **A0**
- výška hřebene střechy od ±0 **4.985 m**
- sklon střechy **22°**

středně velký dům • prosvětlený obývací pokoj s krbem, jídelnou a komfortní kuchyní se skladem potravin • stavebně oddělitelná kuchyň • dostatek skladovacích a úložných ploch • samostatná technická místnost • v části půdy je dřevěný rošt vhodný na skladování přístupným skládacím schodištěm z prosvětlené haly • podhled pokojů tvoří zavěšený sádrokarton • dům s minimem vnitřních nosných stěn bez pevné stropní konstrukce • exteriérové žaluzie • nadstandardní tepelnětechnické vlastnosti ...

Způsob vytápění: **podlahové vytápění**
Zdroj: **tepelné čerpadlo / plynový kotel**

Doobjednání přístavěného přístřešku **+2 590 Kč**

Inteligentní řízení domu **+9 590 Kč**

Doobjednání projektu odolného domu **+15 890 Kč**

Všechny ceny jsou s DPH



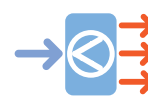
109.4 m²



Optimální natočení vstupu do domu

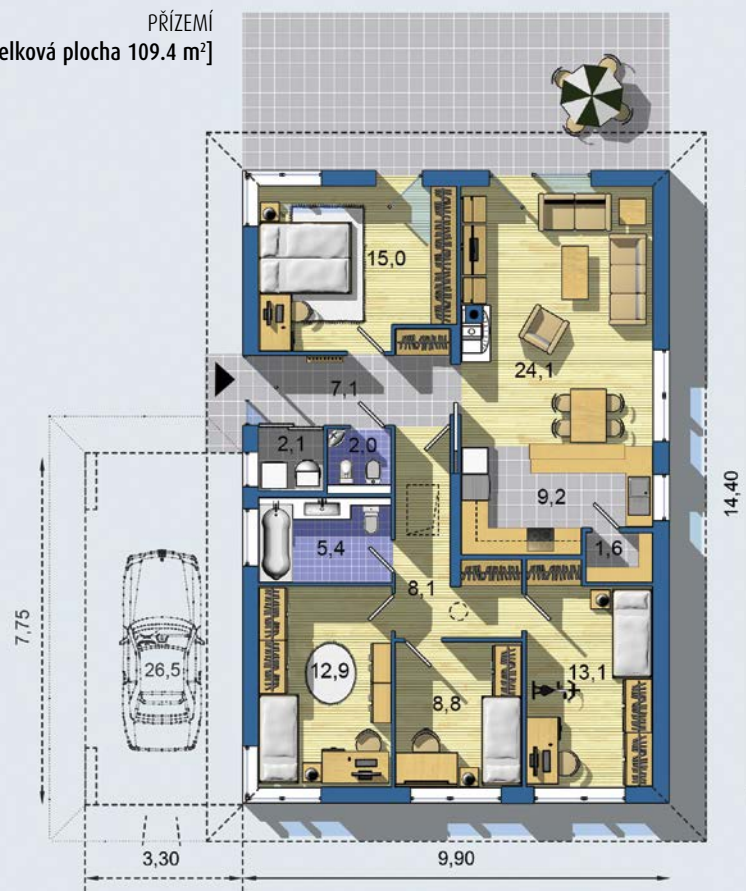


Energetická náročnost **A0**



Tepelné čerpadlo

PŘÍZEMÍ
[celková plocha 109.4 m²]



Návrh dispozice půdorysu rodinného domu je architektonickým dílem podle § 2 odst.1 Autorského zákona č. 121/2000 Sb. Jeho porušení je trestné podle § 270 Trestního zákoníku č. 40/2009 Sb.

