



ilustrační obrázek

110.3 m²

Optimální natočení
vstupu do domu

Klasifikační třída B
(velmi úsporná)

Tepelné
čerpadlo

Větrání
s rekuperací tepla

CENA STAVBY SVĚPOMOCÍ JIŽ OD **2 522 000 Kč**

DOPORUČENÝ STANDARD NA KLÍČ **4 029 000 Kč**

CENA STAVEBNÍHO MATERIÁLU JIŽ OD **1 926 000 Kč**

CENA PROJEKTOVÉ DOKUMENTACE **33 980 Kč**

DOBA DODÁNÍ PROJEKTU **15 dnů**

Všechny ceny jsou s DPH Aktuální akční ceny a slevy jsou na www.euroline.cz

• obytné místnosti	4
• zastavěná plocha	141.0 m ²
• zastavěná plocha s garáží	165.7 m ²
• obestavěný prostor	617.2 m ³
• celková užitková plocha	110.3 m ²
• celková obytná plocha	64.5 m ²
• klasifikační třída	B
• výška hřebene střechy od ±0	5.340 m
• sklon střechy	22°

kompaktní bungalow splňující nároky čtyřčlenné rodiny • samostatná kuchyň s jídelnou propojená širokým otvorem s prostorným a dobře zařízeným obývacím pokojem • jednoduchá výstavba bez pevné stropní konstrukce • možnost v části neobytného podkroví vybudovat odkládací prostor • samostatná technická místnost a šatna • dobře využitý prostor s velkými pokoji • tři pokoje mají přístup na terasu v zadní části domu, terasové dveře je však možné nahradit okny ...

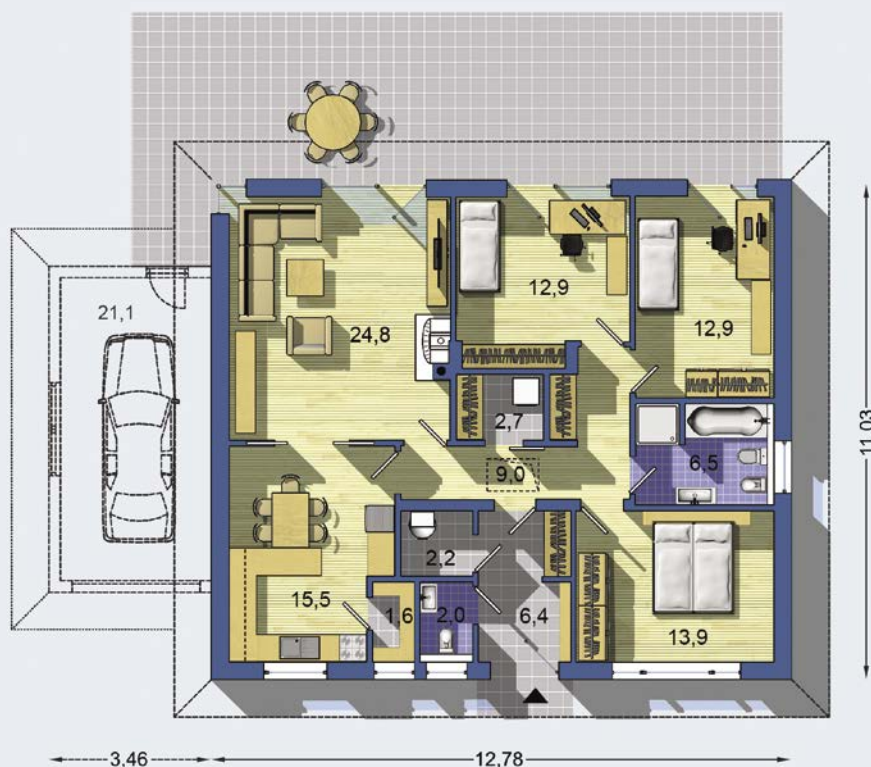
Způsob vytápění: **podlahové vytápění**
Zdroj: **tepelné čerpadlo / plynový kotel**

Doobjednání přistavěné garáže **+3 590 Kč**

Inteligentní řízení domu **+9 590 Kč**

Doobjednání projektu odolného domu **+15 890 Kč**

Všechny ceny jsou s DPH



PŘÍZEMÍ [celková plocha 110.3 m²]

Návrh dispozice půdorysu rodinného domu je architektonickým dílem podle § 2 odst.1 Autorského zákona č. 121/2000 Sb. Jeho porušení je trestné podle § 270 Trestního zákoníku č. 40/2009 Sb.

