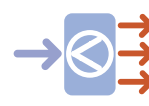
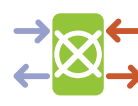




	CENA STAVBY SVĚPOMOCÍ JIŽ OD	<b>2 705 000 Kč</b>
	DOPORUČENÝ STANDARD NA KLÍČ	<b>4 319 000 Kč</b>
	CENA STAVEBNÍHO MATERIÁLU JIŽ OD	<b>2 065 000 Kč</b>
	CENA PROJEKTOVÉ DOKUMENTACE	<b>33 980 Kč</b>
	DOBA DODÁNÍ PROJEKTU	<b>15 dnů</b>


**111.0 m<sup>2</sup>**

 Optimální natočení  
vstupu do domu

 Klasifikační třída B  
(velmi úsporná)

 Tepelné  
čerpadlo

 Větrání  
s rekuperací tepla

# BUNGALOV 1681

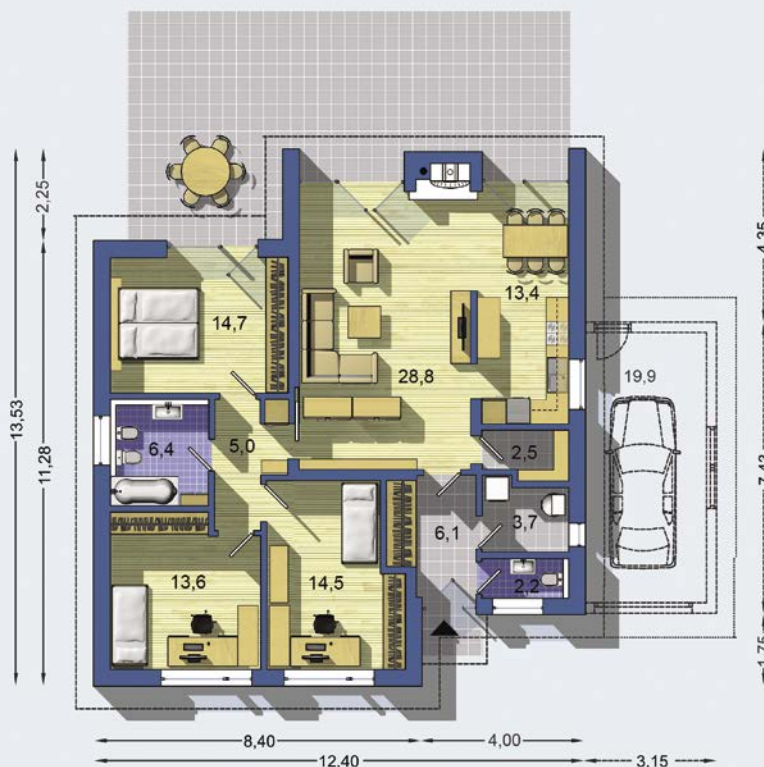
- obytné místnosti **4**
- zastavěná plocha **150.3 m<sup>2</sup>**
- zastavěná plocha s garáží **173.1 m<sup>2</sup>**
- obestavěný prostor **620.0 m<sup>3</sup>**
- celková užitková plocha **111.0 m<sup>2</sup>**
- celková obytná plocha **77.6 m<sup>2</sup>**
- klasifikační třída **B**
- výška hřebene střechy od ±0 **5.250 m**
- sklon střechy **15°**

moderní a atraktivní bungalov s kompaktním půdorysem bez chodeb • velké zasklené plochy v obývacím pokoji chráněné převisem střechy • noční část je uzavřená od hlavního obytného prostoru • těžiště domu tvoří otevřený, bohatě prosvětlený obývací pokoj se zvýšeným šikmým stropem a zajímavě umístěným krbem • úsporné řešení se sádkartonovým podhledem bez pevného stropu • v každém pokoji je možnost umístit vestavěnou šatnu • díky modernímu vzhledu a cenové dostupnosti je dům vhodný pro mladé ...

Způsob vytápění: **podlahové vytápění**  
Zdroj: **tepelné čerpadlo / plynový kotel**

	Doobjednání přistavěné garáže	<b>+3 590 Kč</b>
	Inteligentní řízení domu	<b>+9 590 Kč</b>
	Doobjednání projektu odolného domu	<b>+15 890 Kč</b>

Všechny ceny jsou s DPH


 PŘÍZEMÍ [celková plocha 111.0 m<sup>2</sup>]

Návrh dispozice půdorysu rodinného domu je architektonickým dílem podle § 2 odst.1 Autorského zákona č. 121/2000 Sb. Jeho porušení je trestné podle § 270 Trestního zákoníku č. 40/2009 Sb.

