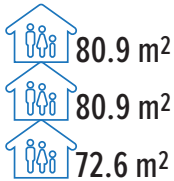




Ilustrační obrázek



Optimální natočení vstupu do domu



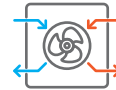
Klasifikační třída - velmi úsporná



Tepelné čerpadlo



Fotovoltaické získávání energie (FVE)



Větrání s rekuperací tepla



Podlahové vytápění



Komín pro krbové těleso

TRIAL 1701

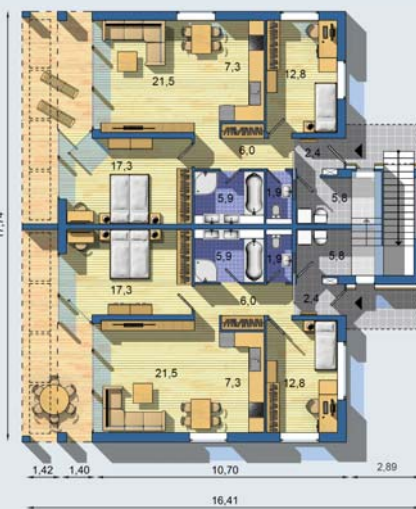
	CENA PROJEKTOVÉ DOKUMENTACE	55 980 Kč
	DOBA DODÁNÍ PROJEKTU	9 týdnů
	Inteligentní řízení domu	+9 590 Kč
	Doobjednání projektu odolného domu	+15 890 Kč
	Fotovoltaické získávání energie (FVE)	+2 500 Kč

Všechny ceny jsou s DPH

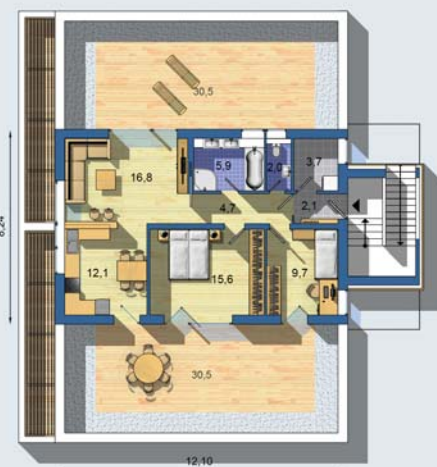
TRIAL 1701

• obytné místnosti	3 + 3 + 3
• zastavěná plocha	255.2 m ²
• obestavěný prostor	1122.2 m ³
• celková užitková plocha	80.9 + 80.9 + 72.6 m ²
• celková obytná plocha	51.6 + 51.6 + 42.1 m ²
• klasifikační třída	A,B*
• výška hřebene střechy od ±0	6.765 m
• sklon střechy	plochá

*záleží na realizaci FVE



PŘÍZEMÍ [celková plocha 80.9 + 80.9 m²]



POSCHODÍ [celková plocha 133.6 m²]

	CENA STAVBY SVĚPOMOCÍ JIŽ OD	6 833 000 Kč
	DOPORUČENÝ STANDARD NA KLÍČ	9 489 000 Kč
	CENA STAVEBNÍHO MATERIÁLU JIŽ OD	5 219 000 Kč

Všechny ceny jsou s DPH

Návrh dispozice půdorysu rodinného domu je architektonickým dílem podle § 2 odst.1 Autorského zákona č. 121/2000 Sb. Jeho porušení je trestné podle § 270 Trestního zákoníku č. 40/2009 Sb.