



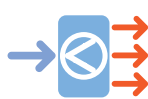
3x
295.4 m²



Optimální natočení vstupu do domu



Energetická náročnost A0



Tepelné čerpadlo



Větrání s rekuperací tepla

CENA STAVBY SVĚPOMOCÍ JIŽ OD **6 651 000 Kč**

DOPORUČENÝ STANDARD NA KLÍČ **9 238 000 Kč**

CENA STAVEBNÍHO MATERIÁLU JIŽ OD **5 728 000 Kč**

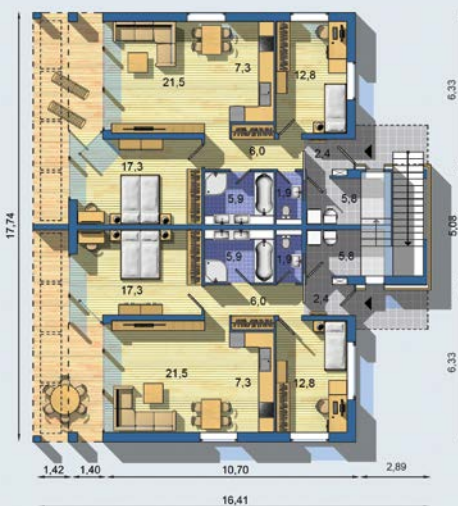
CENA PROJEKTOVÉ DOKUMENTACE **41 980 Kč**

DOBA DODÁNÍ PROJEKTU **9 týdnů**

Všechny ceny jsou s DPH Aktuální akční ceny a slevy jsou na www.euroline.cz

- obytné místnosti **3 + 3 + 3**
- zastavěná plocha **255.2 m²**
- obestavěný prostor **1122.2 m³**
- celková užitková plocha **80.9 + 80.9 + 72.6 m²**
- celková obytná plocha **51.6 + 51.6 + 42.1 m²**
- energetická náročnost **A0**
- výška atiky střechy od ±0 **6.765 m**
- sklon střechy **plochá**

dům tvořen třemi bytovými jednotkami • každý byt má samostatný vchod z exteriéru a také zádveří se samostatnou technickou místností • prakticky řešené dispozice třípokojových bytů s orientací na minimálně tři světové strany • byty v přízemí mají samostatné terasy a pozemek • byt na patře disponuje dvěma velkými terasami, přičemž každá obytná místnost má přímý přístup na terasu • maximální pohledová intimita mezi jednotlivými byty • • •



PŘÍZEMÍ [celková plocha 80.9 + 80.9 m²]



POSCHODÍ [celková plocha 133.6 m²]

Způsob vytápění: **podlahové vytápění**
Zdroj: **tepelné čerpadlo / plynový kotel**

Inteligentní řízení domu **+9 590 Kč**

Doobjednání projektu odolného domu **+15 890 Kč**

Všechny ceny jsou s DPH

Návrh dispozice půdorysu rodinného domu je architektonickým dílem podle § 2 odst.1 Autorského zákona č. 121/2000 Sb. Jeho porušení je trestné podle § 270 Trestního zákoníku č. 40/2009 Sb.

