



nástráchníobrázek



111.7 m²



Optimální natočení vstupu do domu



Energetická náročnost AO



Tepelné čerpadlo



Fotovoltaické získávání energie (FVE)



Větrání s rekuperací tepla



Podlahové vytápění

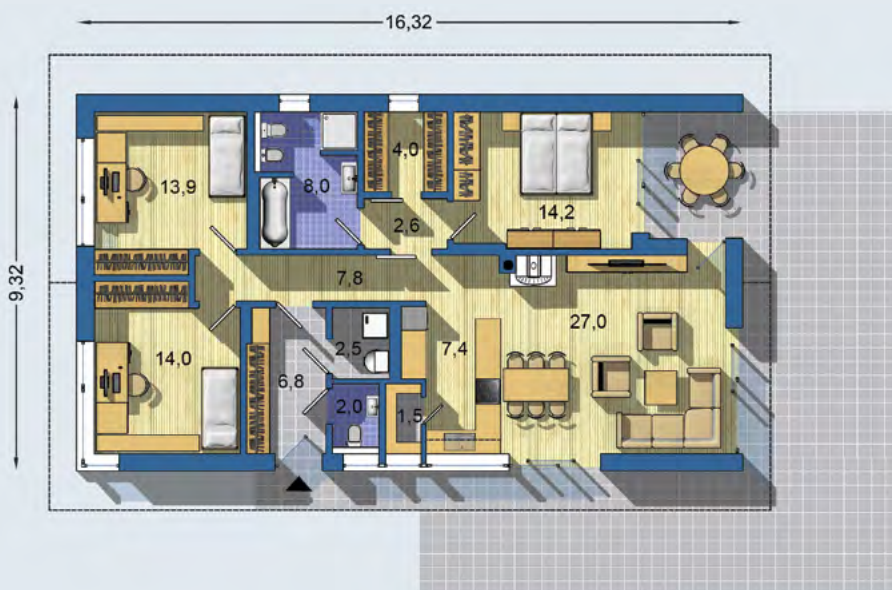


Komín pro krbové těleso

BUNGALOV 1871 - jednoduchý moderní dům vhodný i na úzké parcely - rodičovská ložnice je spolu s koupelnou a šatnou oddělená od denních místností - cenově nenáročné řešení s jednoduchou konstrukcí a sádkartonovým podhledem - zvýšený prostor obývacího pokoje spolu s ložnicí s přímovazbou na krytou terasu - kuchyň je součástí hlavního obytného prostoru, je však možné ji oddělit příčkou - samostatná technická místnost, šatna a sklad potravin - obytné místnosti orientované do tří světových stran jsou zárukou, že dům bude mít vždy dostatek denního světla . . .

	CENA PROJEKTOVÉ DOKUMENTACE	33 980 Kč
	DOBA DODÁNÍ PROJEKTU	15 dnů
	Inteligentní řízení domu	+9 590 Kč
	Doobjednání projektu odolného domu	+15 890 Kč
	Fotovoltaické získávání energie (FVE)	+2 500 Kč

Všechny ceny jsou s DPH



PŘÍZEMÍ [celková plocha 111.7 m²]

Návrh dispozice půdorysu rodinného domu je architektonickým dílem podle § 2 odst.1 Autorského zákona č. 121/2000 Sb. Jeho porušení je trestné podle § 270 Trestního zákoníku č. 40/2009 Sb.

BUNGALOV 1871

• obytné místnosti	4
• zastavěná plocha	152.1 m ²
• obestavěný prostor	565.1 m ³
• celková užitková plocha	111.7 m ²
• celková obytná plocha	69.1 m ²
• klasifikační třída	B
• výška hřebene střechy od ±0	4.835 m
• sklon střechy	22°

	CENA STAVBY SVĚPOMOCÍ JIŽ OD	3 170 000 Kč
	DOPORUČENÝ STANDARD NA KLÍČ	4 403 000 Kč
	CENA STAVEBNÍHO MATERIÁLU JIŽ OD	2 421 000 Kč

Všechny ceny jsou s DPH