



ilustrační obrázek

**111.6 m<sup>2</sup>**

Optimální natočení vstupu do domu

Klasifikační třída B (velmi úsporná)

Tepelné čerpadlo

Větrání s rekuperací tepla

CENA STAVBY SVĚPOMOCÍ JIŽ OD **2 427 000 Kč**

DOPORUČENÝ STANDARD NA KLÍČ **3 877 000 Kč**

CENA STAVEBNÍHO MATERIÁLU JIŽ OD **1 854 000 Kč**

CENA PROJEKTOVÉ DOKUMENTACE **33 980 Kč**

DOBA DODÁNÍ PROJEKTU **15 dnů**

Všechny ceny jsou s DPH Aktuální akční ceny a slevy jsou na [www.euroline.cz](http://www.euroline.cz)

• obytné místnosti	4
• zastavěná plocha	155.5 m <sup>2</sup>
• zastavěná plocha s garáží	193.3 m <sup>2</sup>
• obestavěný prostor	573.9 m <sup>3</sup>
• celková užitková plocha	111.6 m <sup>2</sup>
• celková obytná plocha	77,0 m <sup>2</sup>
• klasifikační třída	B
• výška hřebene střechy od ±0	4.845 m
• sklon střechy	12°, plochá

atraktivní kombinace bungalovu a moderního domu s plochou střechou - obývací pokoj se zvýšeným stropem, volně spojený s velkou kuchyní, vytváří moderní a vzdušný obytný prostor, navazující na krytou terasu - noční část s koupelnou a velkou šatnou je úplně oddělená - rodičovská ložnice a obývací pokoj prostřednictvím velkých zasklených ploch navazuje na soukromou část pozemku - kompaktní dispozice s malým podílem chodeb ...

Způsob vytápění: **podlahové vytápění**  
Zdroj: **tepelné čerpadlo / plynový kotel**

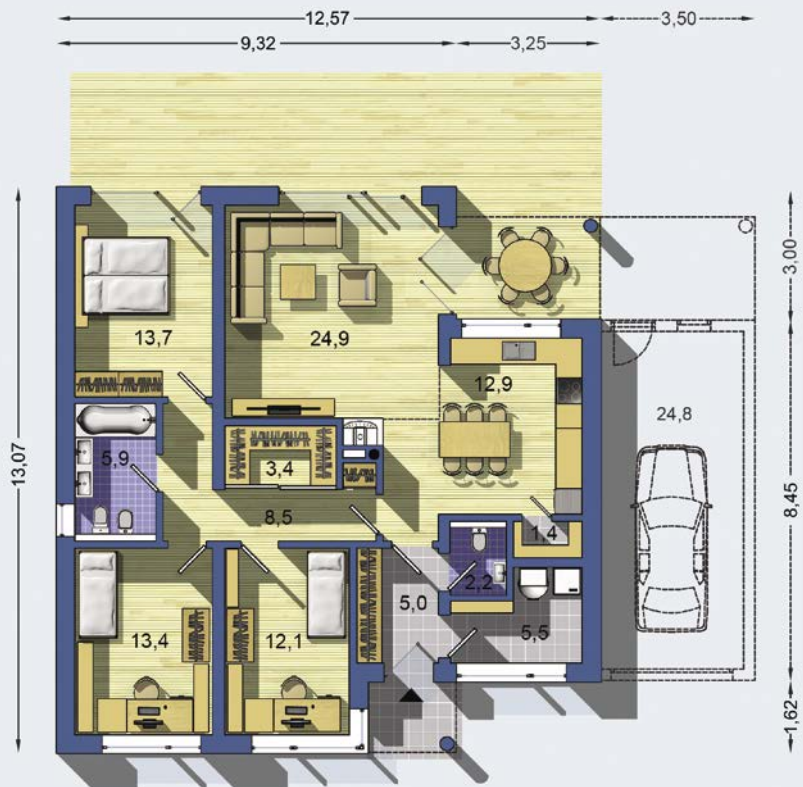
Doobjednání přistavěné garáže **+3 590 Kč**

Inteligentní řízení domu **+9 590 Kč**

Doobjednání projektu odolného domu **+15 890 Kč**

Všechny ceny jsou s DPH

**BUNGALOV 1878**



Návrh dispozice půdorysu rodinného domu je architektonickým dílem podle § 2 odst.1 Autorského zákona č. 121/2000 Sb. Jeho porušení je trestné podle § 270 Trestního zákoníku č. 40/2009 Sb.

