



ilustrační obrázek



141.4 m<sup>2</sup>



Optimální natočení vstupu do domu



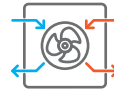
Klasifikační třída - velmi úsporná



Teplné čerpadlo



Fotovoltaické získávání energie (FVE)



Větrání s rekuperací tepla



Podlahové vytápění



Komín pro krbové těleso

	CENA PROJEKTOVÉ DOKUMENTACE	38 980 Kč
	DOBA DODÁNÍ PROJEKTU	15 dnů
	Doobjednání přistavěné garáže	+3 590 Kč
	Doobjednání přistavěné dvojgaráže	+4 590 Kč
	Inteligentní řízení domu	+9 590 Kč
	Doobjednání projektu odolného domu	+15 890 Kč
	Fotovoltaické získávání energie (FVE)	+2 500 Kč

Všechny ceny jsou s DPH

### OPTIMAL 1838

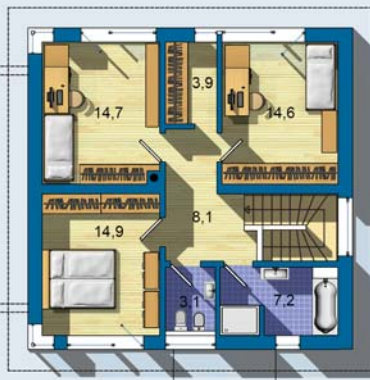
• obytné místnosti	5
• zastavěná plocha	95.7 m <sup>2</sup>
• zastavěná plocha s garáží	121.4 m <sup>2</sup>
• zastavěná plocha s dvojgaráží	143.4 m <sup>2</sup>
• obestavěný prostor	624.6 m <sup>3</sup>
• celková užitková plocha	141.3 m <sup>2</sup>
• celková obytná plocha	82.1 m <sup>2</sup>
• klasifikační třída	A,B*
• výška hřebene střechy od ±0	7.375 m
• sklon střechy	15°

\*zaleží na realizaci FVE

	CENA STAVBY SVĚPOMOCÍ JIŽ OD	4 118 000 Kč
	DOPORUČENÝ STANDARD NA KLÍČ	5 721 000 Kč
	CENA STAVEBNÍHO MATERIÁLU JIŽ OD	3 146 000 Kč

Všechny ceny jsou s DPH

**OPTIMAL 1838** - prostorově úsporný 5-pokojový dům s velkými pokoji a šatnou v poschodí - ložnice v přízemí s vlastní koupelnou je oddělená od ostatních částí domu a umožňuje soukromí dalšímu členovi domácnosti, může však sloužit i jako pracovna nebo pokoj pro hosty - jednoduchý kompaktní tvar a krátké instalační rozvody jsou zárukou úsporného provozu - velká kuchyně s přístupem na terasu je součástí hlavního obytného prostoru - plnohodnotné poschodí s rovným podhledem . . .



POSCHODÍ  
[celková plocha 66.7 m<sup>2</sup>]



PŘÍZEMÍ  
[celková plocha 74.7 m<sup>2</sup>]

Návrh dispozice půdorysu rodinného domu je architektonickým dílem podle § 2 odst.1 Autorského zákona č. 121/2000 Sb. Jeho porušení je trestné podle § 270 Trestního zákoníku č. 40/2009 Sb.