



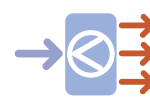
	CENA STAVBY SVĚPOMOCÍ JIŽ OD	2 895 000 Kč
	DOPORUČENÝ STANDARD NA KLÍČ	4 625 000 Kč
	CENA STAVEBNÍHO MATERIÁLU JIŽ OD	2 211 000 Kč
	CENA PROJEKTOVÉ DOKUMENTACE	33 980 Kč
	DOBA DODÁNÍ PROJEKTU	15 dnů


110.7 m²

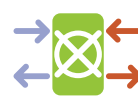

Optimální natočení vstupu do domu



Klasifikační třída B (velmi úsporná)



Tepelné čerpadlo



Větrání s rekuperací tepla

Všechny ceny jsou s DPH Aktuální akční ceny a slevy jsou na www.euroline.cz

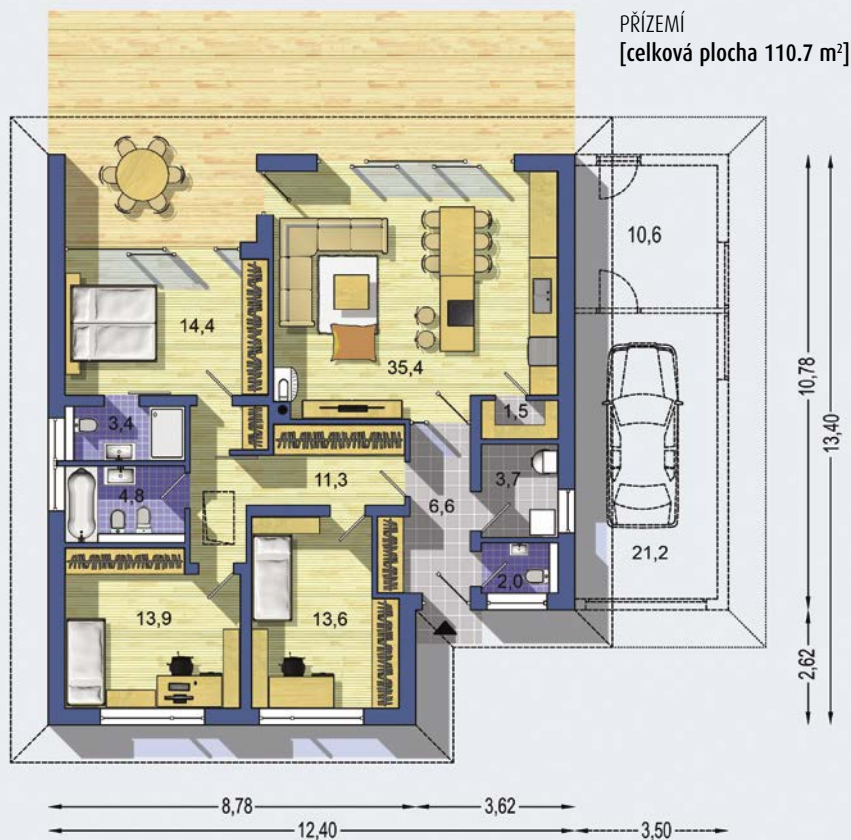
• obytné místnosti	4
• zastavěná plocha	156.6 m²
• zastavěná plocha s garáží	194.6 m²
• obestavěný prostor	664.6 m³
• celková užitková plocha	110.7 m²
• celková obytná plocha	77.3 m²
• klasifikační třída	B
• výška hřebene střechy od ±0	5.420 m
• sklon střechy	22°

kompaktní půdorys s dobře využitou plochou • společenská část domu spojená s velkou kuchyní a s přístupem na krytou terasu • noční část s příslušenstvím je důsledně oddělená • praktické řešení s množstvím odkládacího prostoru ve formě velké šatny a vestavěných skříní v každém pokoji • další skladovací prostor v části podkrovní, přístupný skládacím schodištěm • rodičovská ložnice s vlastní koupelnou propojená s krytou terasou • pohodlné zádveří s přímým vstupem do technické místnosti a samostatného WC • úsporné řešení bez pevného stropu, se sádkartonovým podhledem ...

Způsob vytápění: **podlahové vytápění**
Zdroj: **tepelné čerpadlo / plynový kotel**

	Doobjednání přistavěné garáže	+3 590 Kč
	Inteligentní řízení domu	+9 590 Kč
	Doobjednání projektu odolného domu	+15 890 Kč

Všechny ceny jsou s DPH



Návrh dispozice půdorysu rodinného domu je architektonickým dílem podle § 2 odst.1 Autorského zákona č. 121/2000 Sb. Jeho porušení je trestné podle § 270 Trestního zákoníku č. 40/2009 Sb.

