



	CENA STAVBY SVĚPOMOCÍ JIŽ OD	2 738 000 Kč
	DOPORUČENÝ STANDARD NA KLÍČ	3 803 000 Kč
	CENA STAVEBNÍHO MATERIÁLU JIŽ OD	2 358 000 Kč
	CENA PROJEKTOVÉ DOKUMENTACE	28 590 Kč
	DOBA DODÁNÍ PROJEKTU	9 týdnů

Všechny ceny jsou s DPH

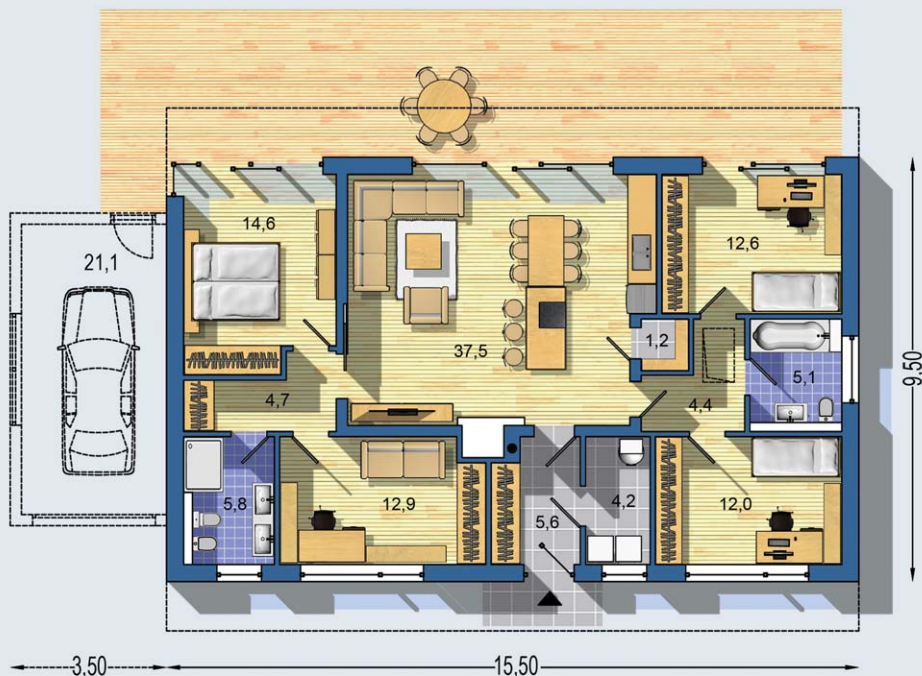
- obytné místnosti **5**
- zastavěná plocha **147.3 m²**
- zastavěná plocha s garáží **171.8 m²**
- obestavěný prostor **723.6 m³**
- celková užitková plocha **120.5 m²**
- celková obytná plocha **89.5 m²**
- energetická náročnost **<50 kWh/m²**
- výška hřebene střechy od ±0 **4.960 m**
- sklon střechy **22°**

kompaktní 5-pokojový bungalov s malou zastavěnou plochou
 • dispozice s obývacím pokojem ve středu umožňuje rozdělení domu na dva nezávislé obytné provozy s vlastním příslušenstvím
 • prostorný hlavní obytný prostor s velkou kuchyní, oddělenou pomocí ostrůvku • velké zasklené stěny orientované do zahrady jsou chráněné nízkým převěsem střechy • skladovací možnosti rozšiřuje odkládací prostor v části podkrovní, přístupný skládacím schodištěm • dojem otevřeného velkoprostoru je možné podpořit zvýšeným stropem do prostoru krovu nebo ponechat strop rovný ve formě zavěšeného podhledu • úsporné řešení bez pevného stropu ...

Způsob vytápění: **podlahové vytápění**
 Zdroj: **tepelné čerpadlo / plynový kotel**

	Doobjednání přistavěné garáže	+2 590 Kč
	Inteligentní řízení domu	+9 590 Kč
	Doobjednání projektu odolného domu	+10 590 Kč

Všechny ceny jsou s DPH


 PŘÍZEMÍ [celková plocha 120.5 m²]
