



108.4 m²

Optimální natočení vstupu do domu

Energetická náročnost <50 kWh/m²

Tepelné čerpadlo

Větrání s rekuperací tepla

CENA STAVBY SVĚPOMOCÍ JIŽ OD	2 681 000 Kč
DOPORUČENÝ STANDARD NA KLÍČ	3 723 000 Kč
CENA STAVEBNÍHO MATERIÁLU JIŽ OD	2 308 000 Kč
CENA PROJEKTOVÉ DOKUMENTACE	28 590 Kč
DOBA DODÁNÍ PROJEKTU	9 týdnů

Všechny ceny jsou s DPH

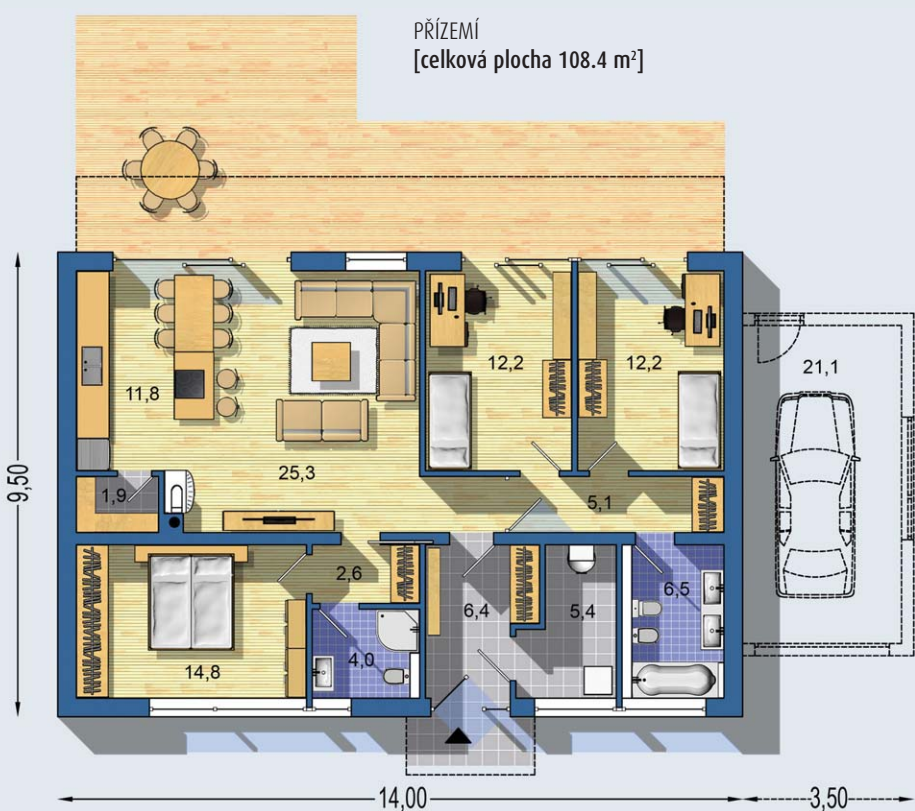
• obytné místnosti	4
• zastavěná plocha	133.0 m²
• zastavěná plocha s garáží	157.5 m²
• obestavěný prostor	586.5 m³
• celková užitková plocha	108.4 m²
• celková obytná plocha	64.5 m²
• energetická náročnost	<50 kWh/m²
• výška hřebene střechy od ±0	4.285 m
• sklon střechy	7°

úsporný dům pro 4-člennou rodinu, s jednoduchou konstrukcí a moderním vzhledem • kompaktní půdorys s malým podílem chodeb • dřevěná střecha s jednoduchou konstrukcí a sádrokartonovým podhledem • soukromí zvyšuje oddělená rodičovská ložnice s vlastní koupelnou, dětské pokoje tvoří samostatný celek • navzdory malé zastavěné ploše má dům velkou technickou místnost a dvě koupelny • atraktivní obytný velkoprostor spojený s velkou kuchyní oddělenou ostrůvkem ...

Způsob vytápění: **podlahové vytápění**
Zdroj: **tepelné čerpadlo / plynový kotel**

Doobjednání přistavěné garáže	+2 590 Kč
Inteligentní řízení domu	+9 590 Kč
Doobjednání projektu odolného domu	+10 590 Kč

Všechny ceny jsou s DPH



BUNGALOV 1976

