


 CENA STAVBY SVĚPOMOCÍ JIŽ OD **3 704 000 Kč**

 DOPORUČENÝ STANDARD NA KLÍČ **5 144 000 Kč**

 CENA STAVEBNÍHO MATERIÁLU JIŽ OD **3 189 000 Kč**

 CENA PROJEKTOVÉ DOKUMENTACE **28 590 Kč**

 DOBA DODÁNÍ PROJEKTU **9 týdnů**

Všechny ceny jsou s DPH

- obytné místnosti **5**
- zastavěná plocha **96.0 m<sup>2</sup>**
- zastavěná plocha s garáží **123.1 m<sup>2</sup>**
- obestavěný prostor **717.5 m<sup>3</sup>**
- celková užitková plocha **139.3 m<sup>2</sup>**
- celková obytná plocha **87.0 m<sup>2</sup>**
- energetická náročnost **<50 kWh/m<sup>2</sup>**
- výška hřebene střechy od ±0 **7.205 m**
- sklon střechy **15°**

kompaktní patrový dům vhodný i na užší pozemek • poschodí s plnou výškou a rovným stropem ve formě sádkartonového podhledu • maximálně využitá plocha přízemí bez chodeb, schodiště je součástí hlavního obytného prostoru • oddělený pokoj v přízemí, vhodný jako pokoj pro hosty nebo pracovna • tři velké pokoje v poschodí se dvěma koupelnami a šatnami • skladovací možnosti rozšiřuje úložný prostor pod střechou, přístupný skládacím schodištěm • rodičovská ložnice má vlastní příslušenství a ložnici • orientace pokojů na jednu stranu umožňuje osadit dům jednou stranou blízko k hranici pozemku • • •

 Způsob vytápění: **podlahové vytápění**  
 Zdroj: **tepelné čerpadlo / plynový kotel**

 Doobjednání přistavěné garáže **+2 590 Kč**

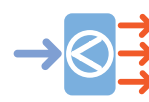
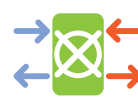
 Inteligentní řízení domu **+9 590 Kč**

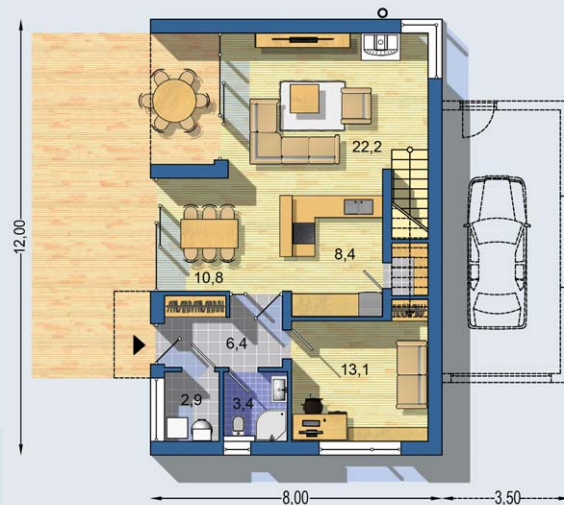
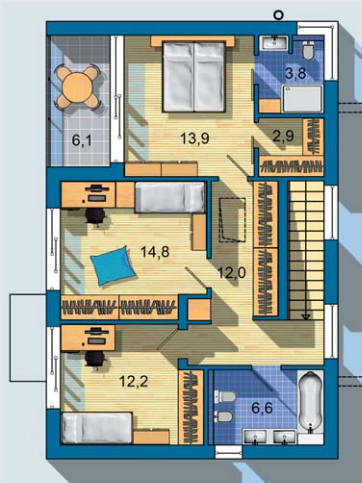
 Doobjednání projektu odolného domu **+10 590 Kč**

Všechny ceny jsou s DPH


**145.4 m<sup>2</sup>**

 Optimální natočení  
vstupu do domu

 Energetická náročnost  
**<50 kWh/m<sup>2</sup>**

 Tepelné  
čerpadlo

 Větrání  
s rekuperací tepla

 PŘÍZEMÍ  
[celková plocha 73.2 m<sup>2</sup>]

 POSCHODÍ  
[celková plocha 72.2 m<sup>2</sup>]
