



105.0 m<sup>2</sup>

Optimální natočení vstupu do domu

Klasifikační třída B (velmi úsporná)

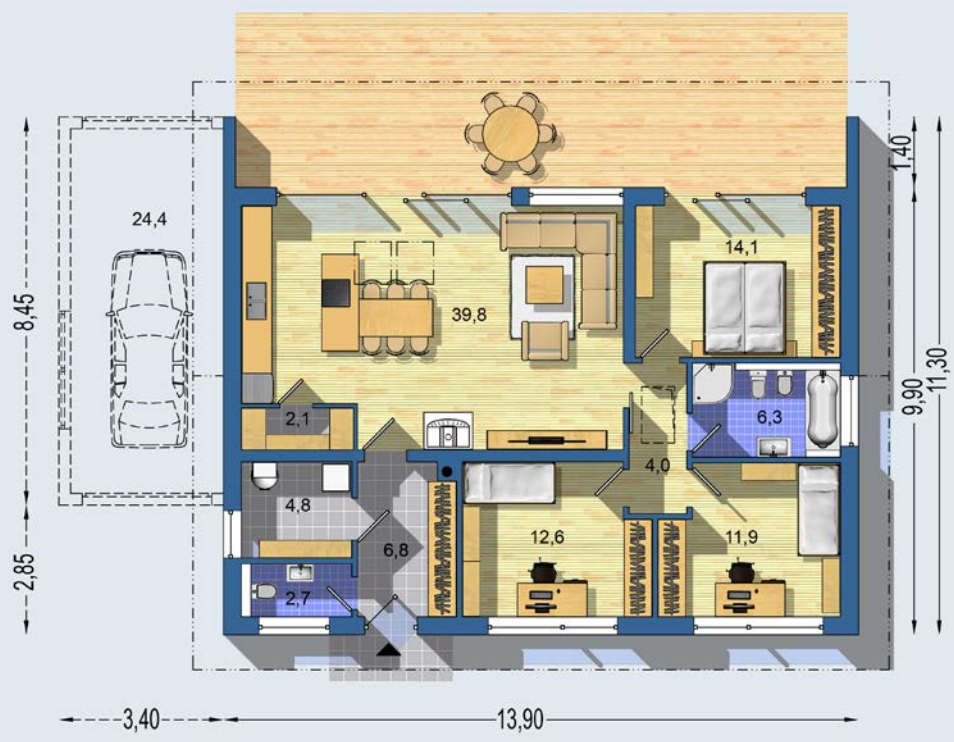
Tepelné čerpadlo

Větrání s rekuperací tepla

CENA STAVBY SVĚPOMOCÍ JIŽ OD	2 772 000 Kč
DOPORUČENÝ STANDARD NA KLÍČ	4 425 000 Kč
CENA STAVEBNÍHO MATERIÁLU JIŽ OD	2 116 000 Kč
CENA PROJEKTOVÉ DOKUMENTACE	33 980 Kč
DOBA DODÁNÍ PROJEKTU	15 dnů

Všechny ceny jsou s DPH. Aktuální akční ceny a slevy jsou na [www.euroline.cz](http://www.euroline.cz)

PŘÍZEMÍ [celková plocha 105.0 m<sup>2</sup>]



• obytné místnosti	4
• zastavěná plocha	139.0 m <sup>2</sup>
• zastavěná plocha s garáží	167.7 m <sup>2</sup>
• obestavěný prostor	678.6 m <sup>3</sup>
• celková užitková plocha	105.0 m <sup>2</sup>
• celková obytná plocha	78.3 m <sup>2</sup>
• klasifikační třída	B
• výška hřebene střechy od ±0	5.240 m
• sklon střechy	22°

moderní bungalov s dobře využitou plochou bez chodeb - hlavní obytný prostor spojuje obývací pokoj s moderní kuchyní do jednoho celku - zvýšený strop a prosvětlení střešními okny umožňují dojem velkého prostoru - noční část s koupelnou je důsledně oddělena od denní části - velké prosklené plochy orientované do zahrady jsou před prosluněním chráněné převisem střechy, který částečně překrývá i terasu - praktické řešení s technickou místností a WC u vstupu - odkládací prostory ve formě šatních skříní a další možnosti skladování v části podkrovní, s přístupem skládacím schodištěm - úsporné řešení bez pevného stropu, se sádkartonovým podhledem ...

Způsob vytápění: **podlahové vytápění**  
Zdroj: **tepelné čerpadlo / plynový kotel**

Doobjednání přistavěné garáže	+3 590 Kč
Inteligentní řízení domu	+9 590 Kč
Doobjednání projektu odolného domu	+15 890 Kč

Návrh dispozice půdorysu rodinného domu je architektonickým dílem podle § 2 odst.1 Autorského zákona č. 121/2000 Sb. Jeho porušení je trestné podle § 270 Trestního zákoníku č. 40/2009 Sb.

Všechny ceny jsou s DPH

